

道 東 自 動 車 道
狩 勝 第 二 ト ン ネ ル 西 工 事

契 約 参 考 図 書
(率計上項目及び概算数量、図面)

令和 6 年 1 2 月

東日本高速道路株式会社 北海道支社
帯 広 工 事 事 務 所

- ・ 契約参考図書は、率計上項目や概算数量を提示する資料であり、工事請負契約書第 1 条にいう設計図書ではない。（請負契約上拘束力はない）
- ・ 当該内容は、受注後に協議を開始する項目であるため、内容に関する質問は受け付けない。

目 次

狩勝第二トンネル西工事

[illegible][illegible]

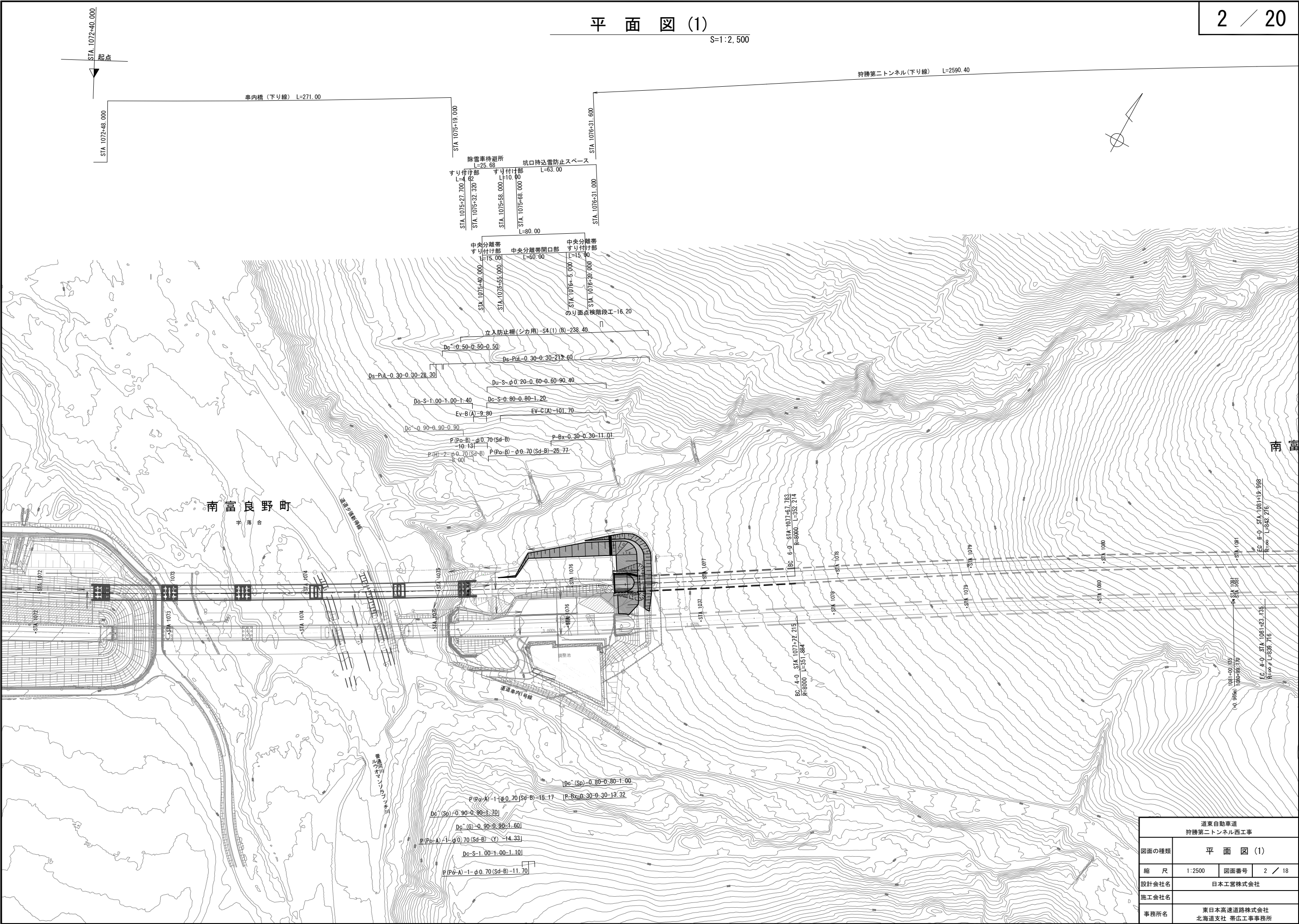
記 号 説 明 表

	記 号	名 称	適 要	シ ー トNo.
用 排 水 工	Ds-PuL-a-b-L	プ レキャストコンクリートU型側溝	PuL:プ レキャストコンクリートU型側溝	
			a:幅 b:深さ L:延長	
	Ev- $\frac{B}{C}$ (A)-L	仮排水溝	B:盛土部 C:切土部 (A):アスファルト乳剤	
	P-Bx-a-b-L	プ レキャストコンクリートボックスカルバート	a:幅 b:深さ L:延長	
用 排 水 管	P(Po-A)-1-φD(Sd-B)-L	耐圧ホ リエチレンリブ 付管 1 種	P(Po-A)-1:耐圧ホ リエチレンリブ 付管 1 種	
	P(Po-B)-φD(Sd-B)-L	高密度ホ リエチレン管	P(Po-B):高密度ホ リエチレン管	
			D:内径 L:延長	
			(Sd-B):半溝型120° 砂基礎(現発材)	
	P(H)-2・φD(Sd-A)-L	遠心力鉄筋コンクリート管 (半溝型A型基礎)	P(H):遠心力鉄筋コンクリート管 D:内径 L:延長	
			(Sd-A):半溝型120° コンクリート基礎	
集 水 ま す	Dc^-a-b-c	(かさね)ふた付集水ます	a:たて b:よこ C:深さ	
	Dc^(SP)-a-b-c	(縞鋼板)ふた付集水ます	a:たて b:よこ C:深さ	
	Dc^(G)-a-b-c	(グ レーティング)ふた付集水ます	a:たて b:よこ C:深さ	
地 下 排 水 工	Dc-S-0.80-0.80-H	切土部路肩集水ます(土工時)	H:ます深さ	
	Du-S-φD-a-H-L	切土部地下排水溝	D:内径 a:幅 H:深さ L:延長	
			P:高密度ホ リエチレン管(有孔管)	
立 入 防 止 柵 (シカ用)	Du-P-φD・a・b-L	横断地下排水溝	D:内径 a:幅 b:深さ L:延長	
			高密度ホ リエチレン管(有孔管)	
	立入防止柵(シカ用)-S4(1)(B)	立入防止柵(シカ用) 一般型積雪地用S4(1)(A)B		

	記 号	名 称	適 要	シ ー トNo.

平面図 (1)

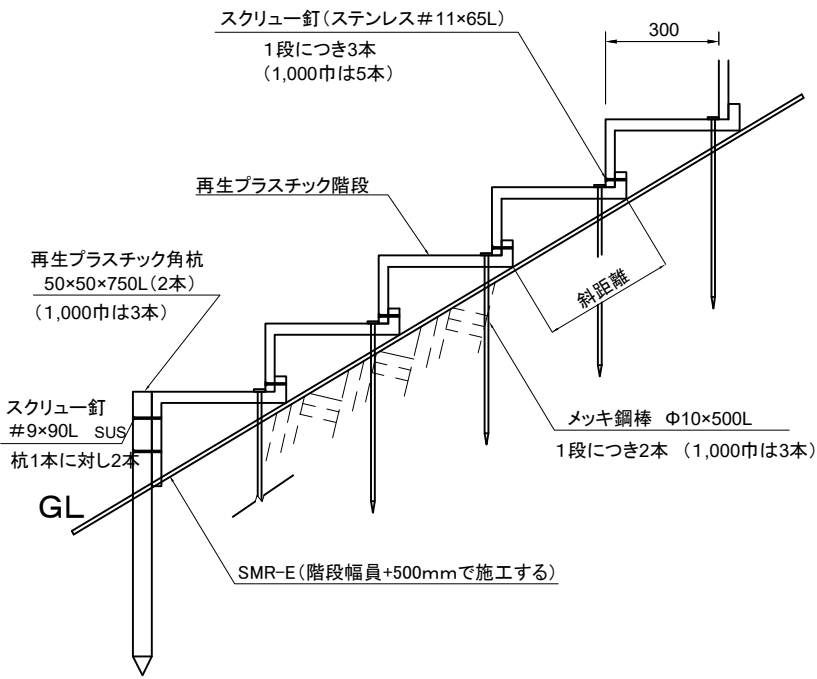
S=1:2,500



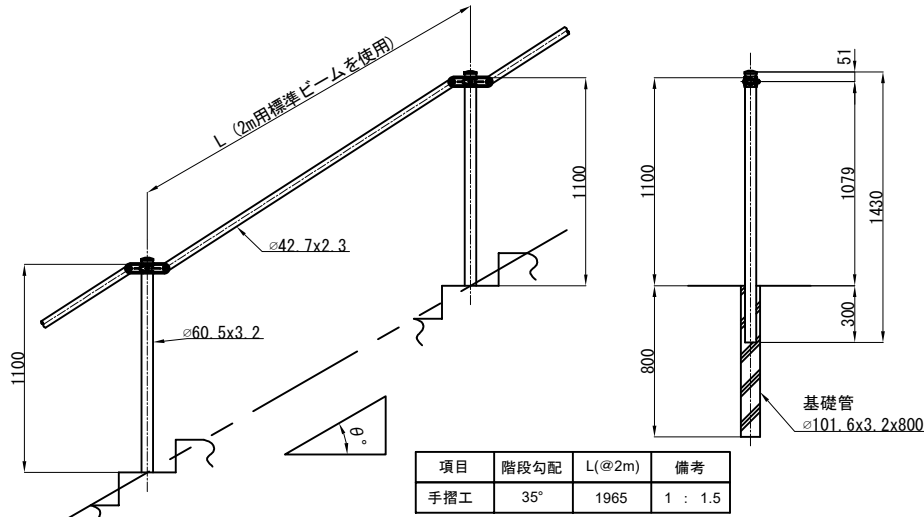
道東自動車道 狩勝第二トンネル西工事			
図面の種類	平面図 (1)		
縮尺	1:2500	図面番号	2 / 18
設計会社名	日本工営株式会社		
施工会社名			
事務所名	東日本高速道路株式会社 北海道支社 帯広工務事務所		

のり面点検階段工詳細図

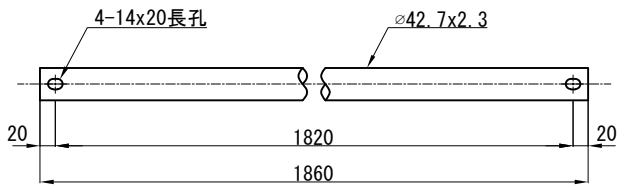
階段断面図 S=1:20



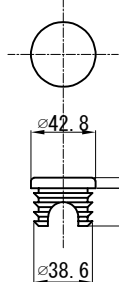
手摺工A断面図 S=1:40



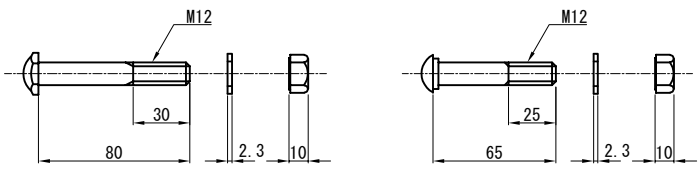
ビームパイプ詳細図 S=1:10



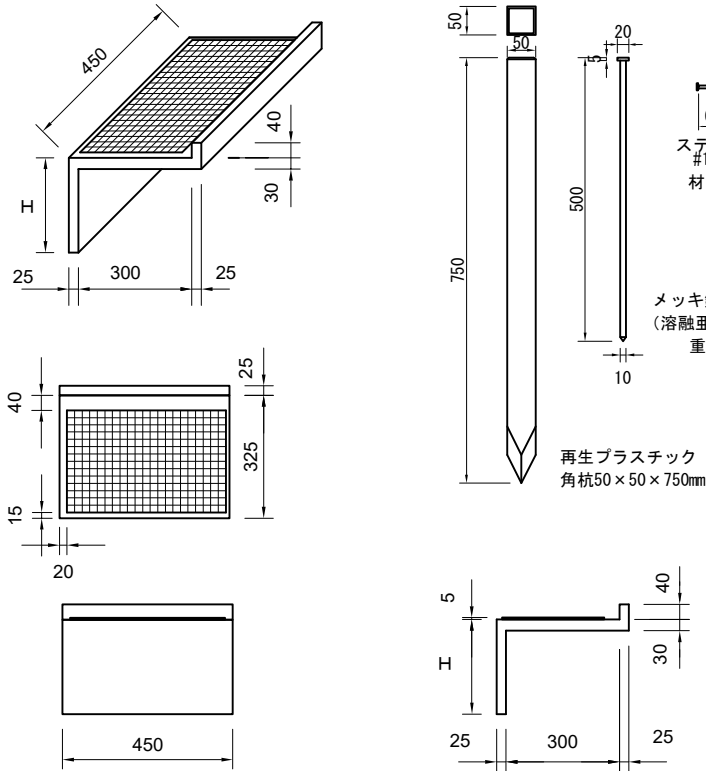
ビーム端部キャップ詳細図 S=1:5



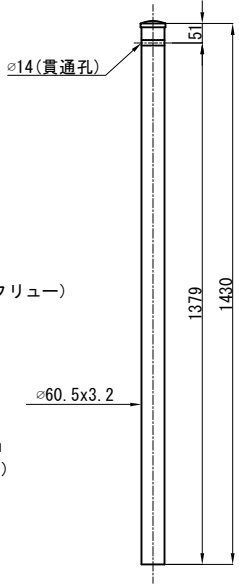
取付ボルト詳細図 S=1:4



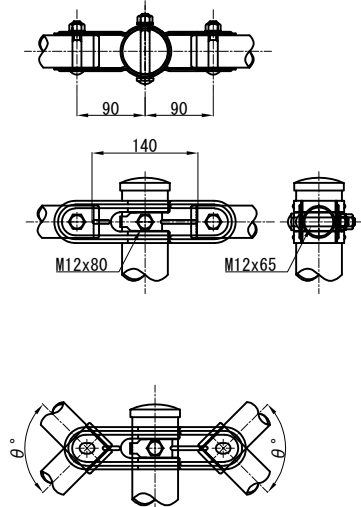
階段部材詳細図 S=1:20



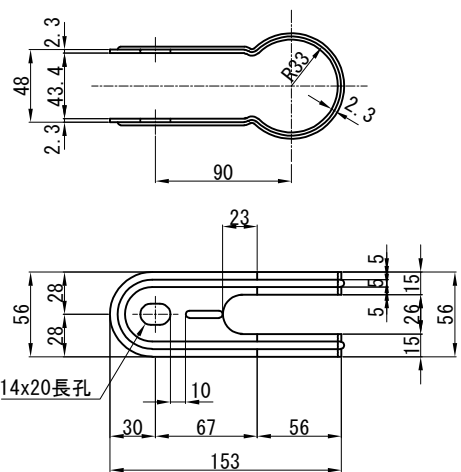
支柱詳細図 S=1:20



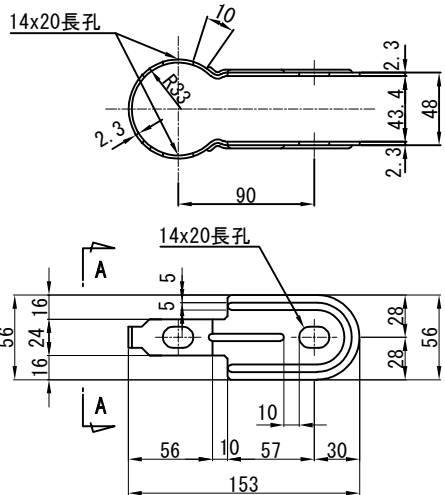
柱・ビーム取付部材詳細図 S=1:10



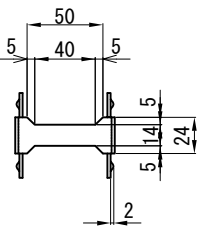
可動ウィング



固定ウィング



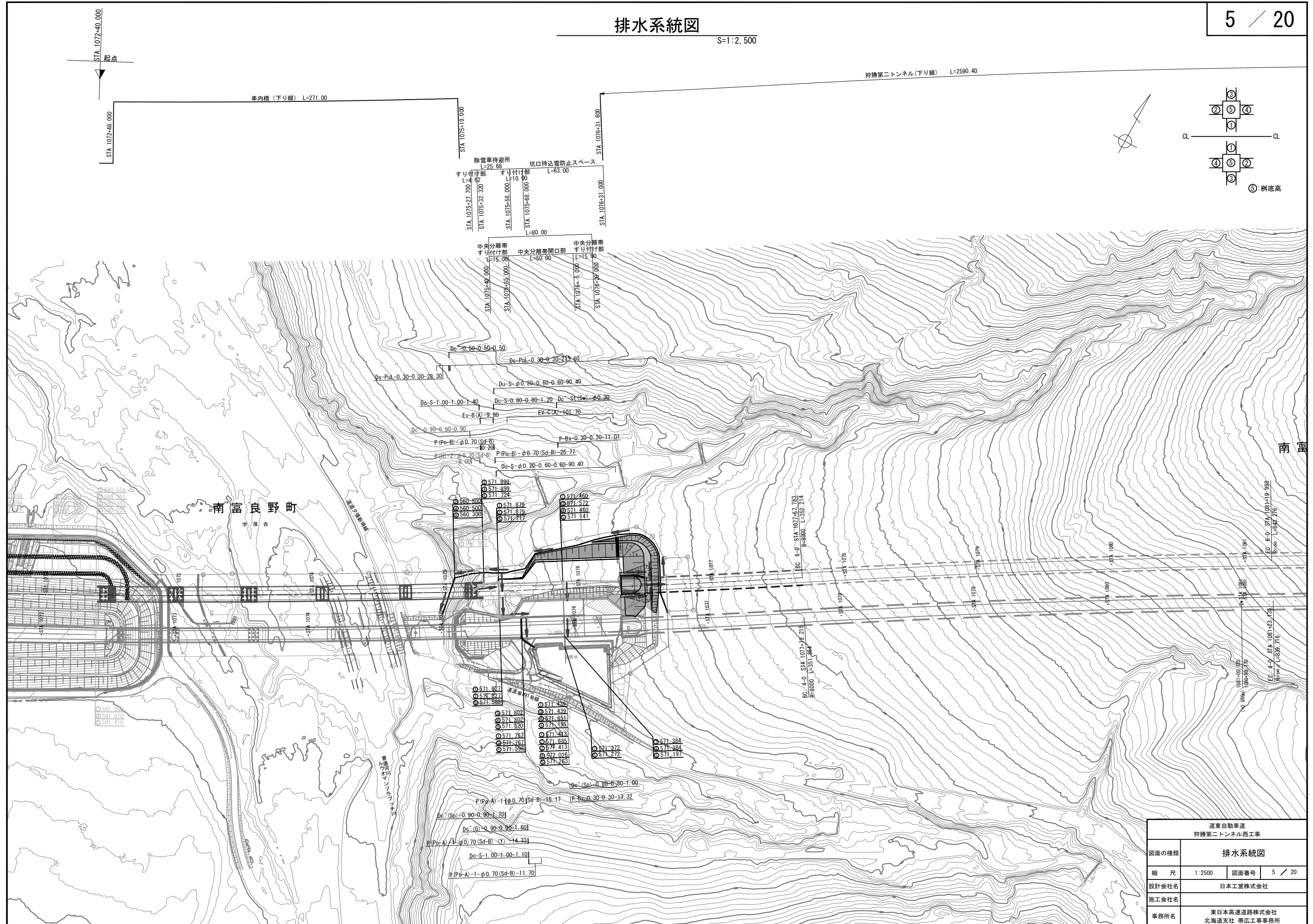
A-A 矢視

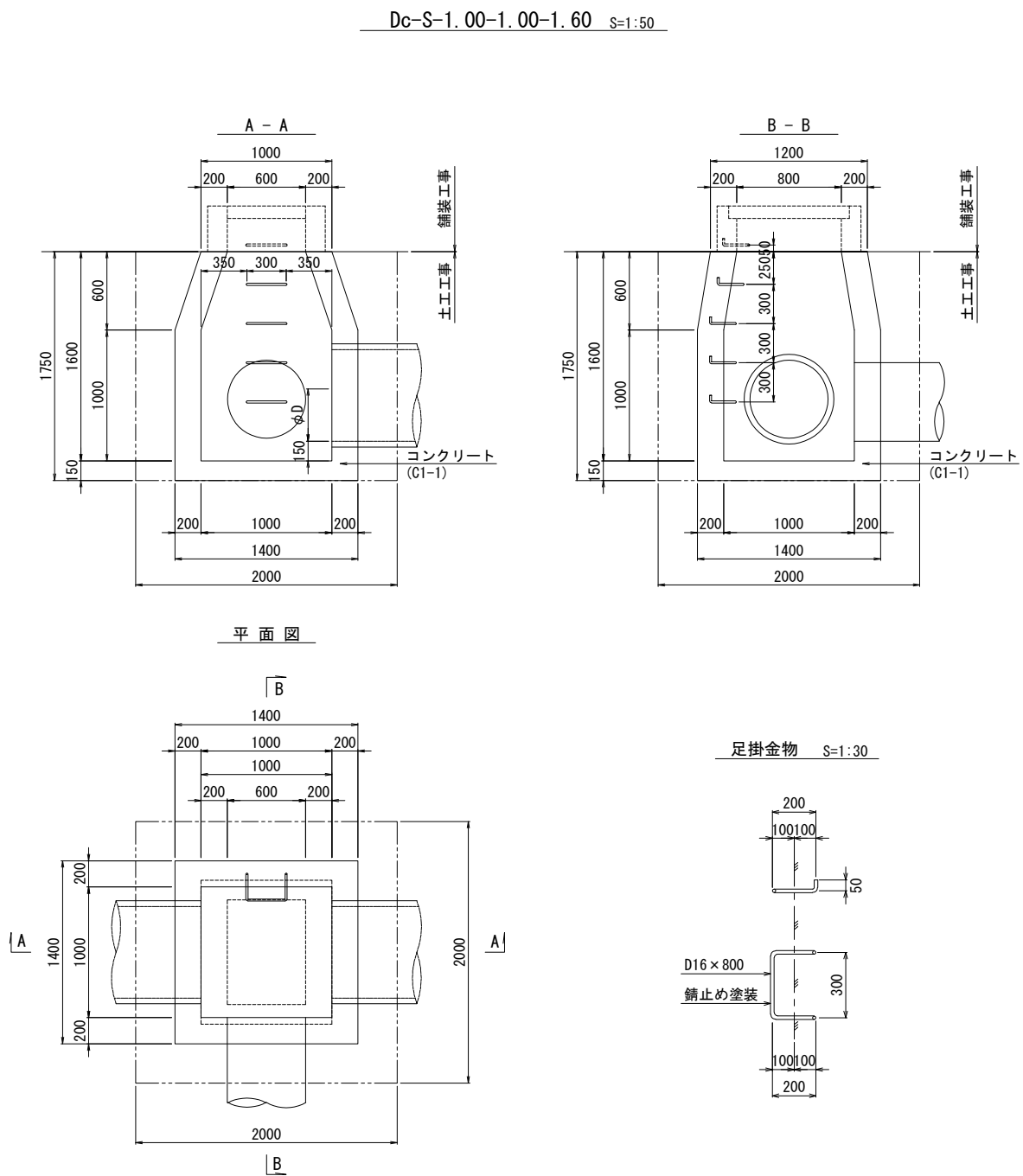


H寸法

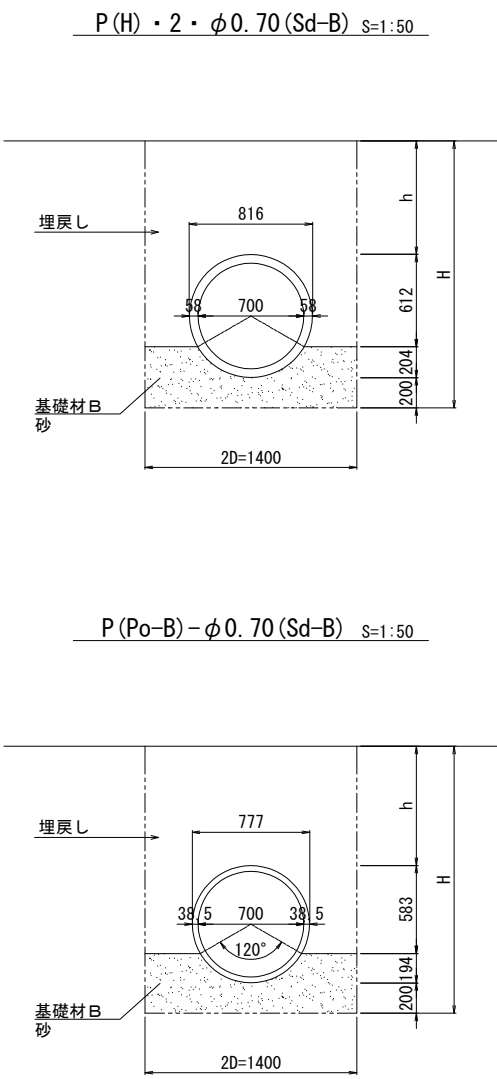
項目	階段種別	高さ(H)	重量	備考
のり面点検階段A	傾斜35°用	200mm	5.8kg	1 : 1.5

道東自動車道 狩勝第二トンネル西工事				
図面の種類	のり面点検階段工詳細図			
縮尺	図示	図面番号	4	20
設計会社名	日本工営株式会社			
施工会社名				
事務所名	東日本高速道路株式会社 北海道支社 帯広工事事務所			





数量表					1箇所当り
種別	項目	規格・寸法	単位	数量	摘 用
構造物掘削	普通部	m ³	7.00	Dc-S-1.00-1.00-1.60	TYPE-F
残 土		m ³	3.19		
埋 戻 し		m ³	3.81		
コンクリート	C1-1	m ³	1.76		
型 枠	D1	m ²	16.08		
鉄 筋	A	kg	5.0		足掛金物



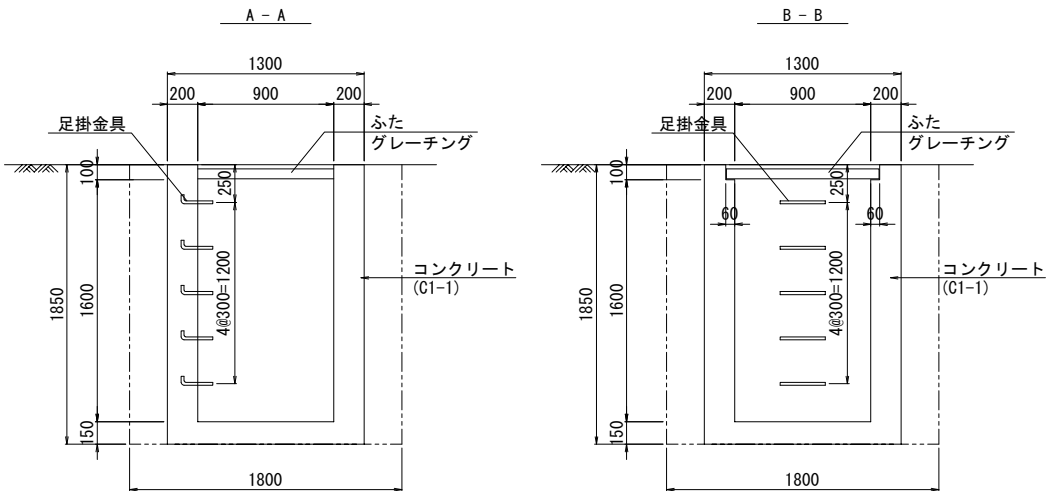
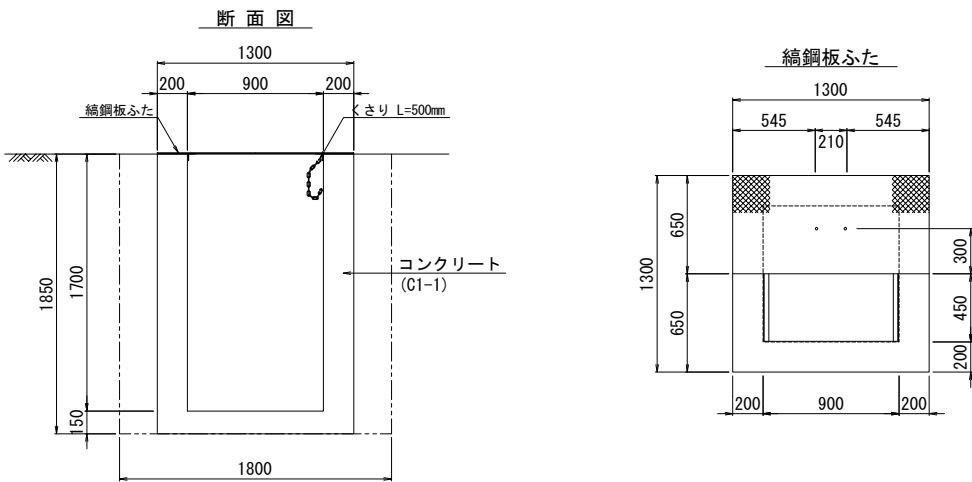
数量表					10m当り
種別	項目	規格・寸法	単位	数量	摘 用
構造物掘削	普通部	m ³	15.82	P(H)・2・φ0.70(Sd-B)	
残 土		m ³	9.90		
埋 戻 し		m ³	5.92		
基礎材B	砂	m ³	4.60		
高密度ポリエチレン管	φ0.70	個	2.0		L=5000

数量表					10m当り
種別	項目	規格・寸法	単位	数量	摘 用
構造物掘削	普通部	m ³	11.76	P(Po-B)-φ0.70(Sd-B)	
残 土		m ³	8.80		
埋 戻 し		m ³	2.96		
基礎材B	砂	m ³	4.60		
高密度ポリエチレン管	φ0.70	個	2.0		L=5000

道東自動車道 狩勝第二トンネル西工事				
図面の種類	用排水工詳細図 (1)			
縮 尺	図 示	図面番号	6 / 20	
設計会社名	株式会社 日本構造橋梁研究所			
施工会社名				
事務所名	東日本高速道路株式会社 北海道支社 帯広工事事務所			

Dc^(Sp)-0.90-0.90-1.70 S=1:50

Dc^(G)-0.90-0.90-1.60 S=1:50



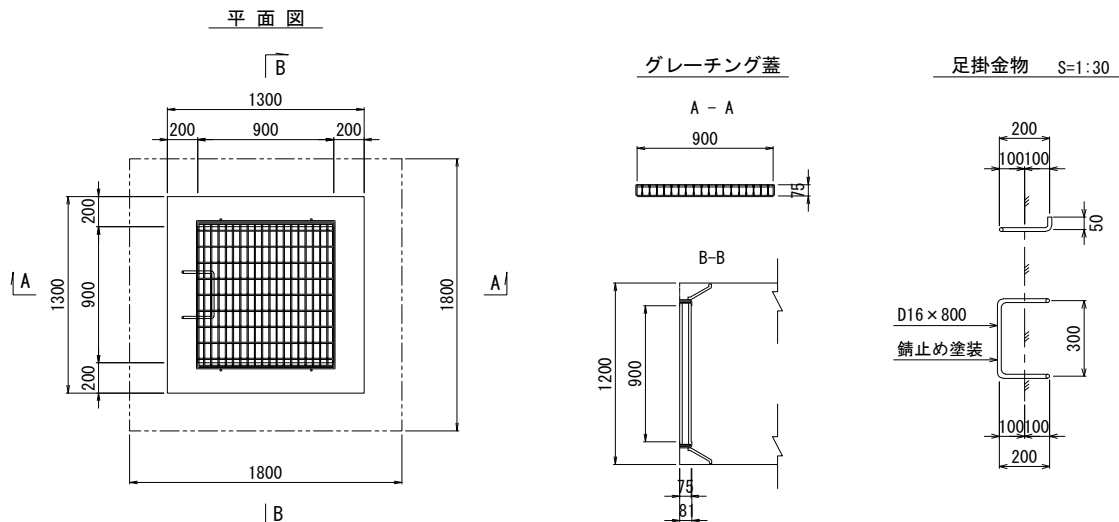
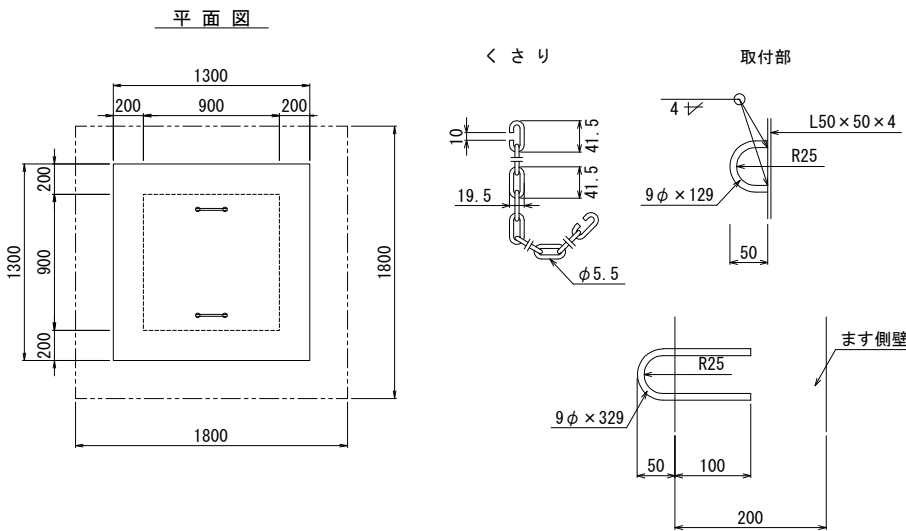
くさりの詳細図 S=1:10

つり金具 S=1:20

平面図

グレーチング蓋

足掛金物 S=1:30

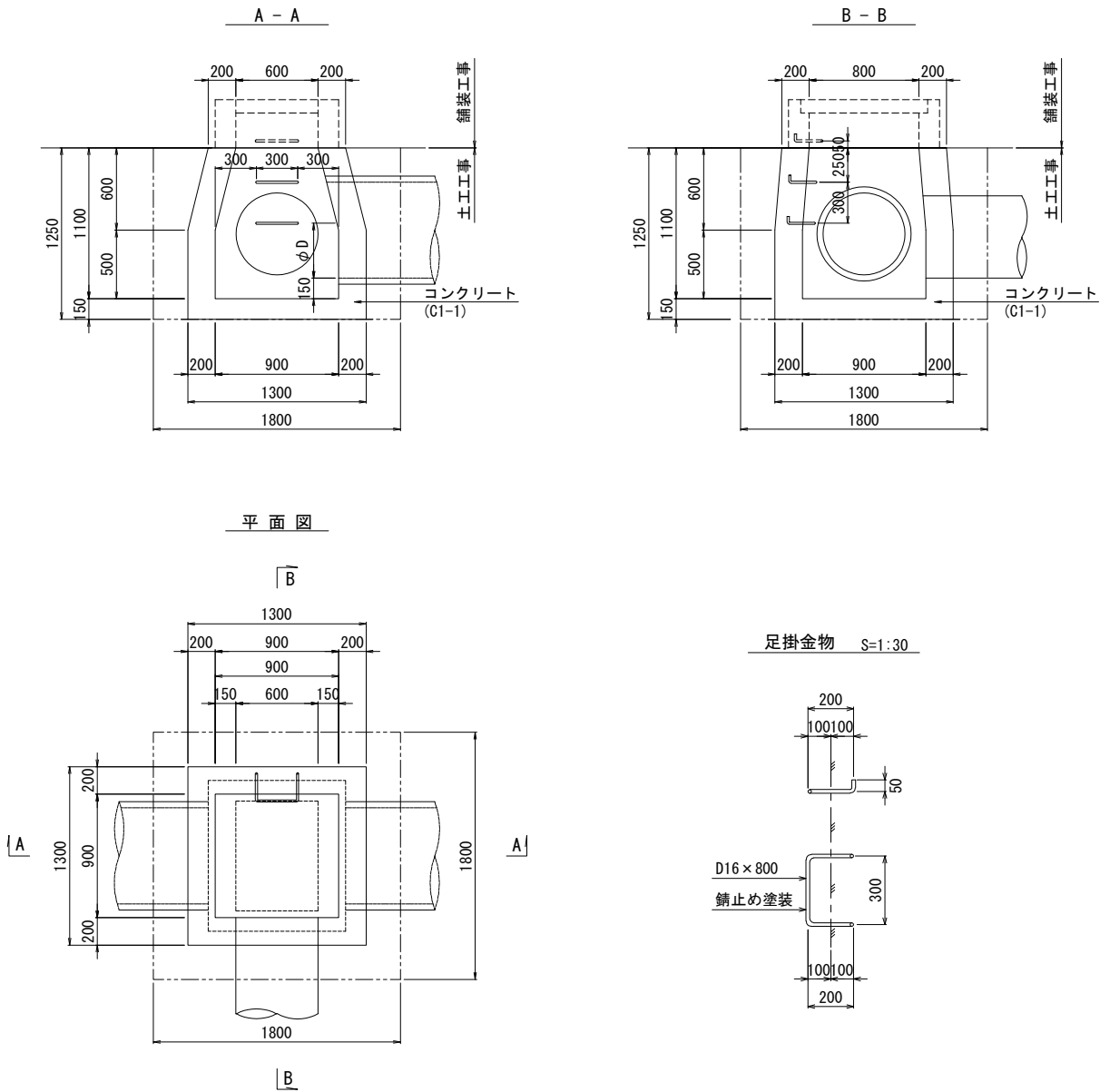


数量表		1箇所当り		
種別	項目	規格・寸法	単位	数量
構造物掘削	普通部		m ³	5.99
残土			m ³	3.12
埋戻し			m ³	2.87
コンクリート	C1-1		m ³	1.75
型枠	D1		m ²	16.28
鉄筋	A		kg	1.2
縞鋼板ふた	t=3.2mm		kg	45.1
等辺山形鋼	L50×50×4		kg	5.4

数量表		1箇所当り		
種別	項目	規格・寸法	単位	数量
構造物掘削	普通部		m ³	5.99
残土			m ³	3.12
埋戻し			m ³	2.87
コンクリート	C1-1		m ³	1.74
型枠	D1		m ²	16.28
鉄筋	A		kg	6.2
グレーチング蓋	900×900×75		枚	1

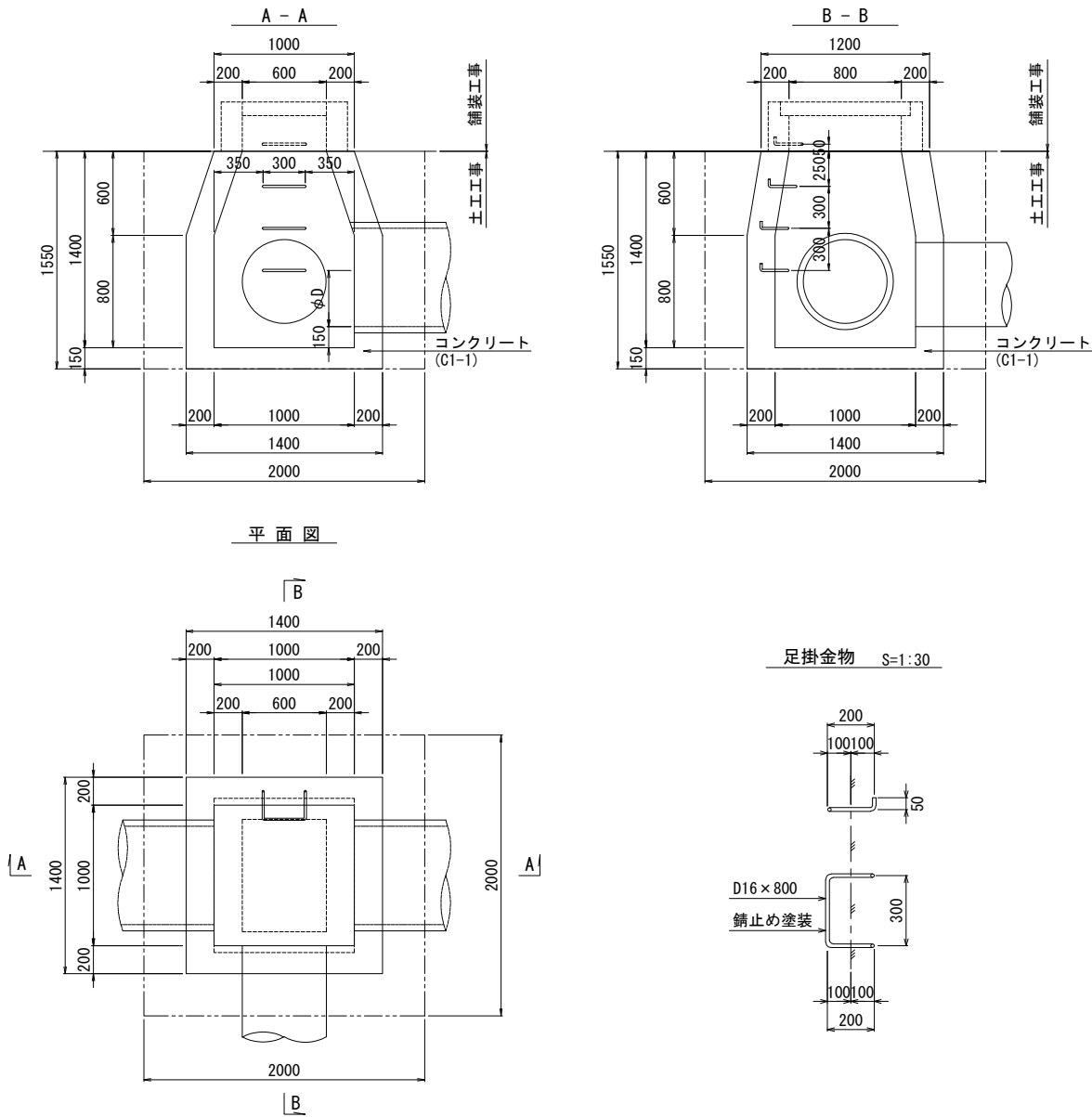
道東自動車道 狩勝第二トンネル西工事				
図面の種類	用排水工詳細図 (2)			
縮 尺	図 示	図面番号	7 / 20	
設計会社名	株式会社 日本構造橋梁研究所			
施工会社名				
事務所名	東日本高速道路株式会社 北海道支社 帯広工事事務所			

Dc-S-0.90-0.90-1.10 S=1:50



数量表		1箇所当り		
種別	項目	規格・寸法	単位	数量
構造物掘削	普通部		m ³	3.08
	残土		m ³	1.57
	埋戻し		m ³	1.51
	コンクリート	C1-1	m ³	1.17
	型枠	D1	m ²	10.52
鉄筋	A		kg	2.5
				足掛金物

Dc-S-1.00-1.00-1.40 S=1:50



数量表		1箇所当り		
種別	項目	規格・寸法	単位	数量
構造物掘削	普通部		m ³	6.20
	残土		m ³	2.80
	埋戻し		m ³	3.40
	コンクリート	C1-1	m ³	1.57
	型枠	D1	m ²	14.16
鉄筋	A		kg	3.7
				足掛金物

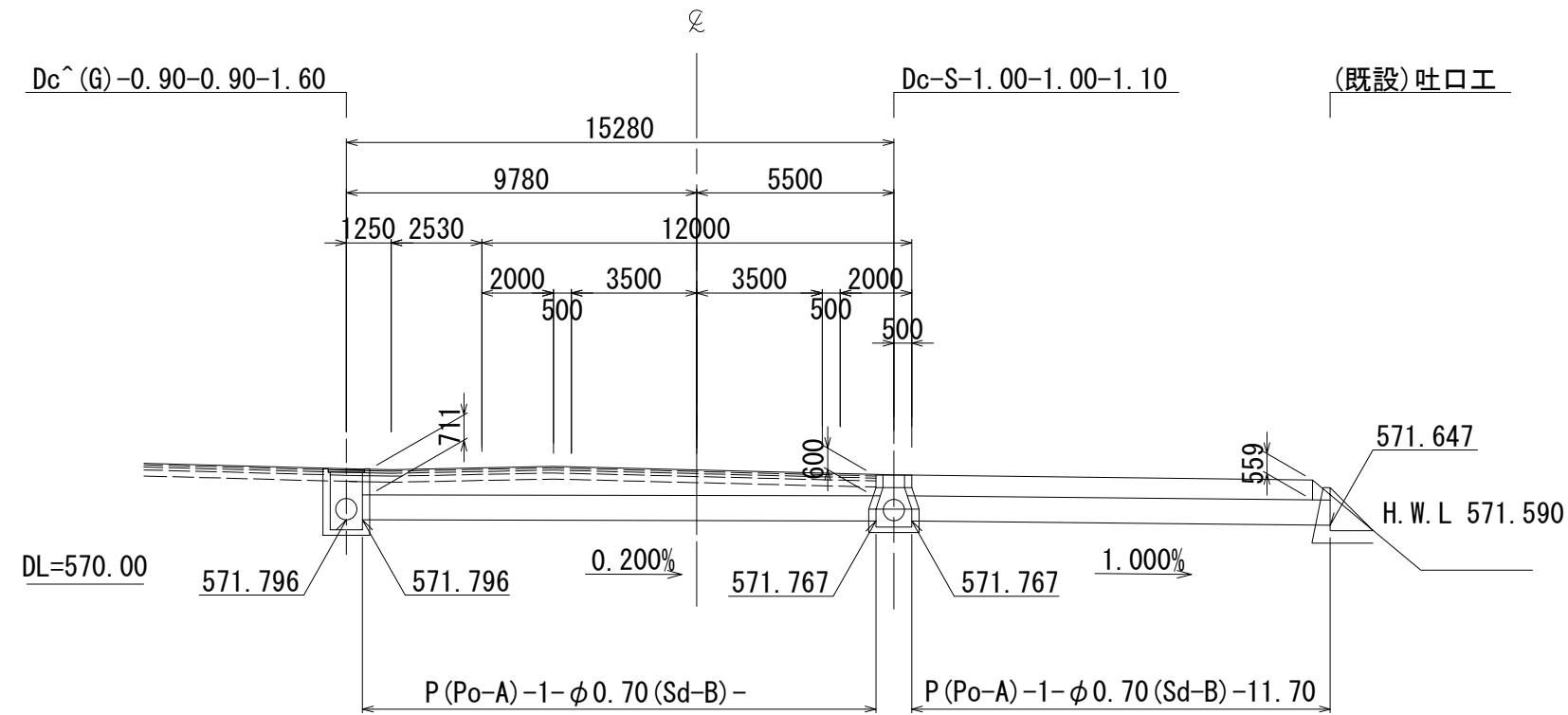
道東自動車道 狩勝第二トンネル西工事				
図面の種類	用排水工詳細図 (3)			
縮 尺	図 示	図面番号	8 / 20	
設計会社名	株式会社 日本構造橋梁研究所			
施工会社名				
事務所名	東日本高速道路株式会社 北海道支社 帯広工事事務所			

横断管渠工一般図
(供用線) STA. 1075+40.000

側面図

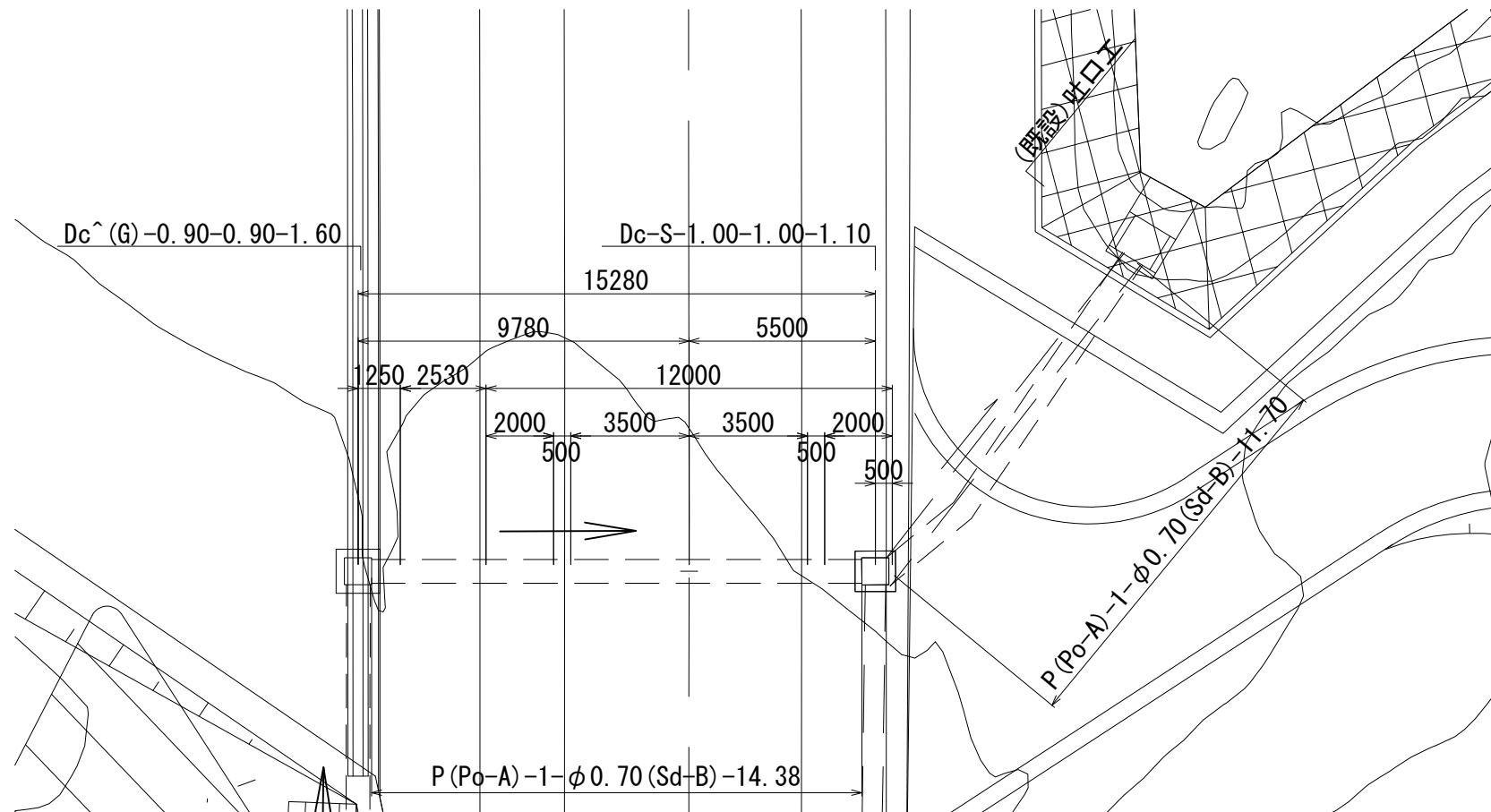
S=1:200

(供用線) STA. 1075+40.000



平面図

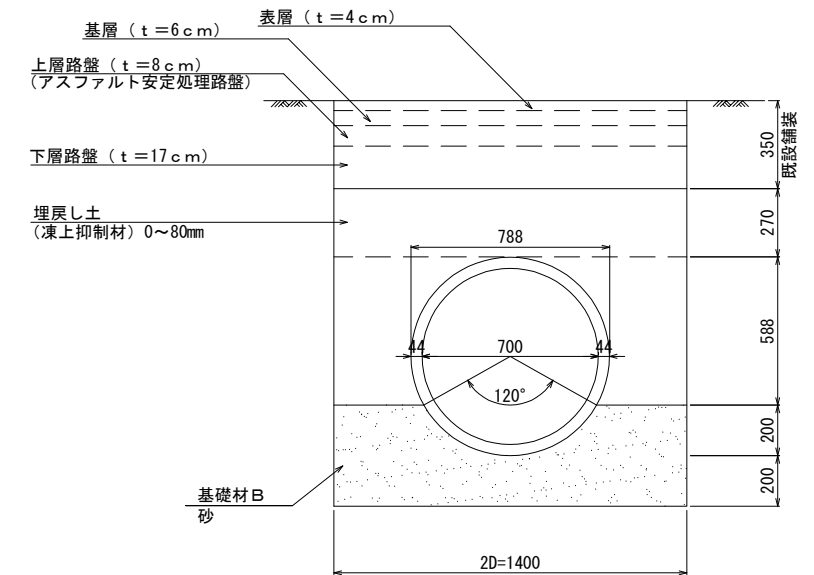
S=1:200



撤去・本復旧断面

P(Po-A)-1- $\phi 0.70$ (Sd-B)

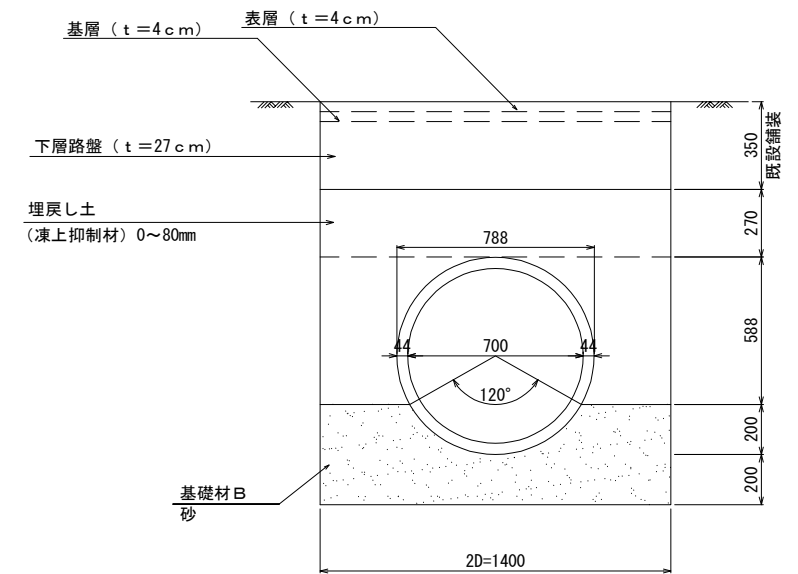
S=1:30



仮復旧断面

P(Po-A)-1- $\phi 0.70$ (Sd-B)

S=1:30

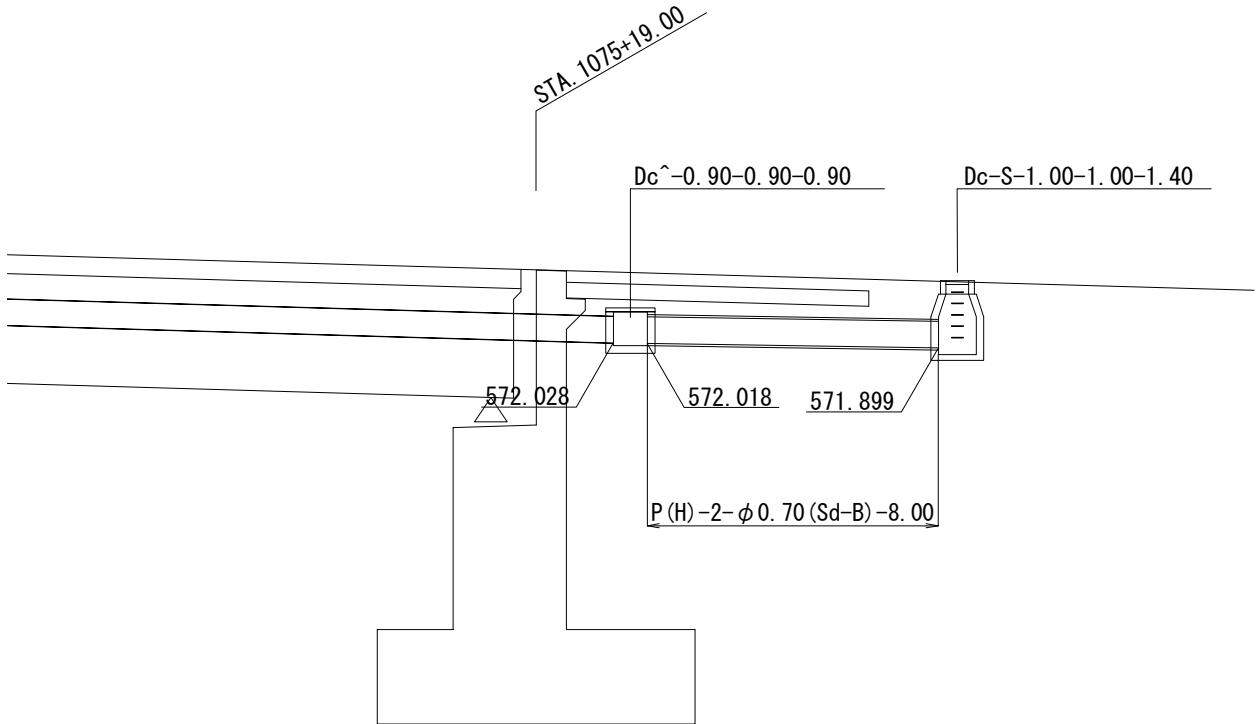


道東自動車道 狩勝第二トンネル西工事			
図面の種類	横断管渠工一般図		
縮 尺	図 示	図面番号	9 / 20
設計会社名	株式会社 日本構造橋梁研究所		
施工会社名			
事務所名	東日本高速道路株式会社 北海道支社 帯広工事事務所		

A2 橋 台 側

側 面 図

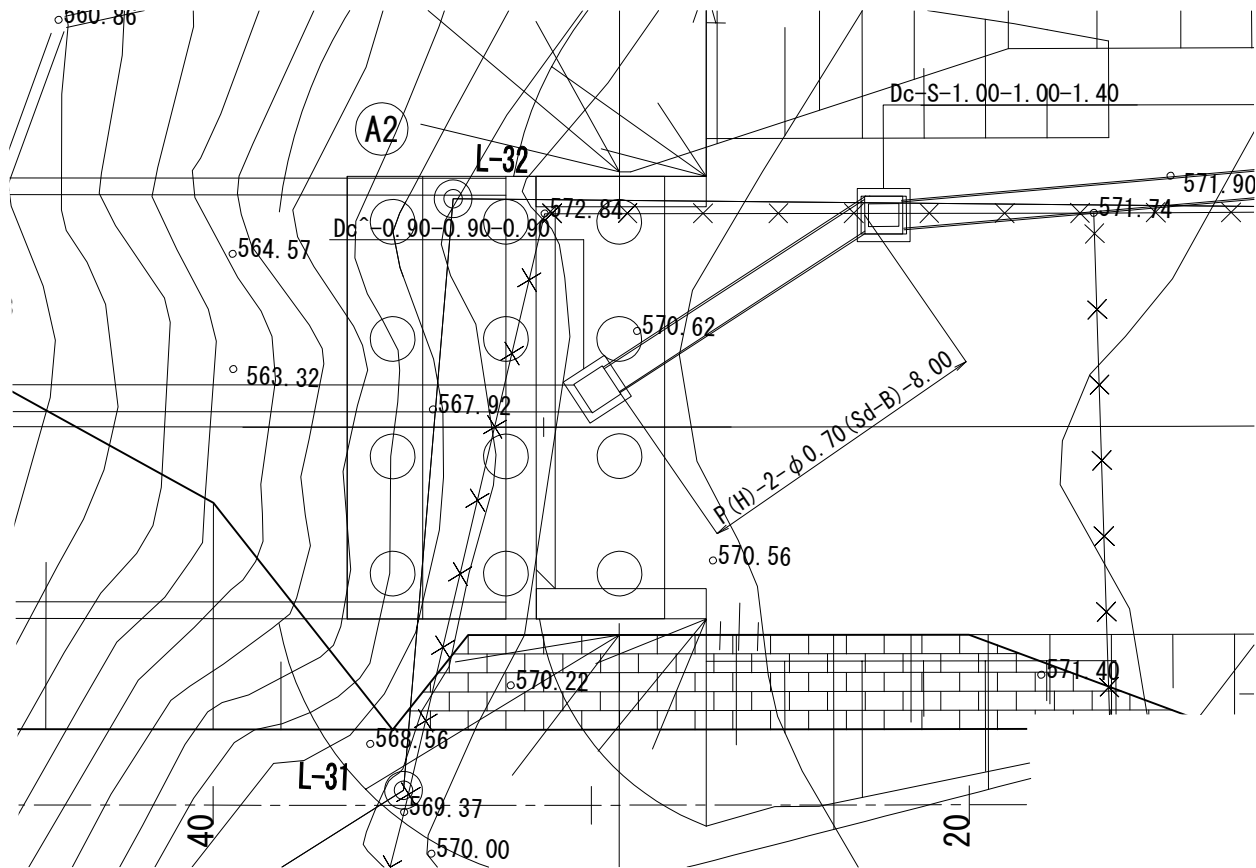
S=1:200



DL=560.00

平 面 図

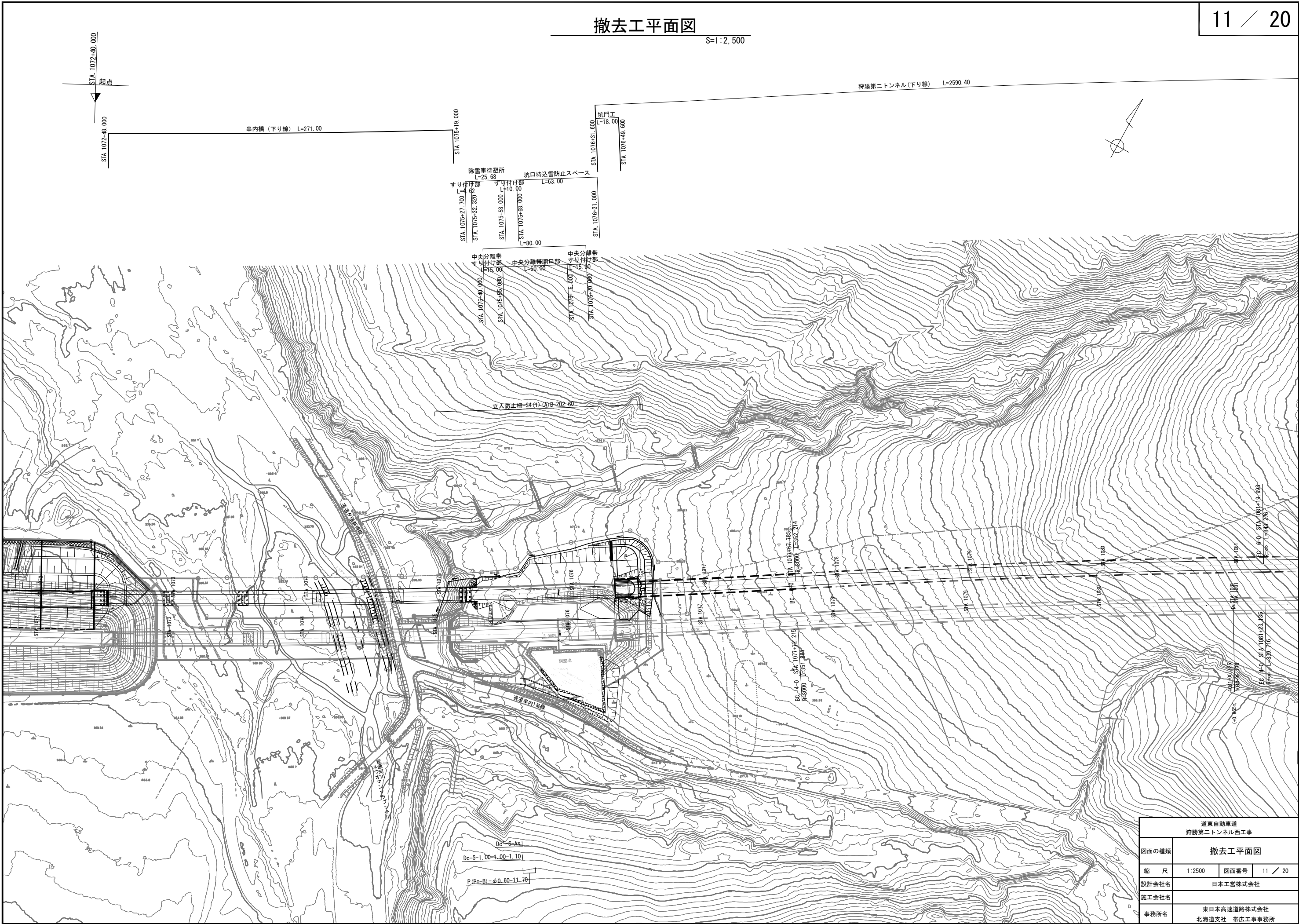
S=1:200



道東自動車道 狩勝第二トンネル西工事			
図面の種類	縦断排水管接続図		
縮 尺	図 示	図面番号	10 / 20
設計会社名	株式会社 日本構造橋梁研究所		
施工会社名			
事務所名	東日本高速道路株式会社 北海道支社 帯広工事事務所		

撤去工平面図

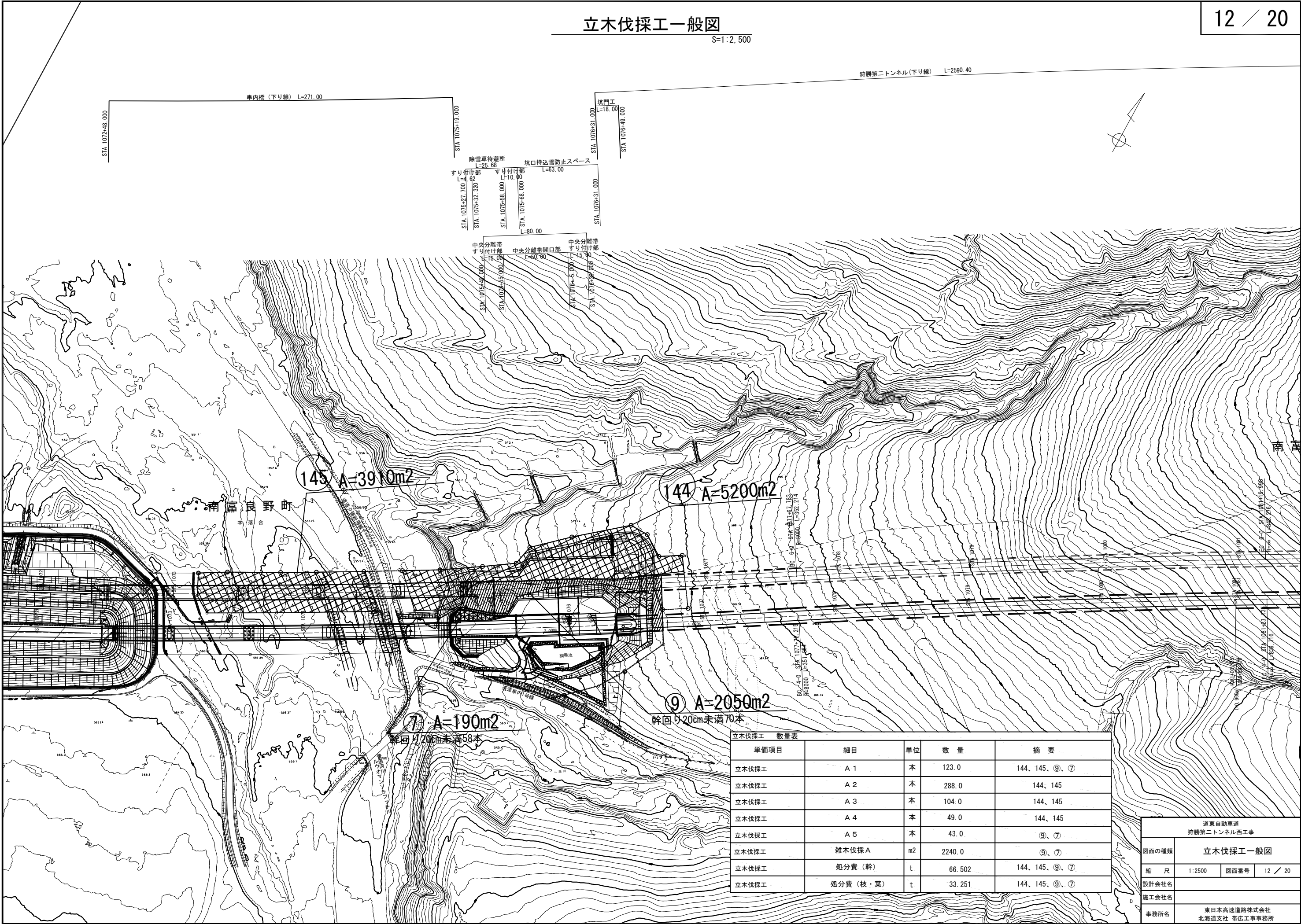
S=1:2,500



道東自動車道 狩勝第二トンネル西工事			
図面の種類	撤去工平面図		
縮 尺	1:2500	図面番号	11 / 20
設計会社名	日本工営株式会社		
施工会社名	東日本高速道路株式会社		
事務所名	北海道支社 帯広工事事務所		

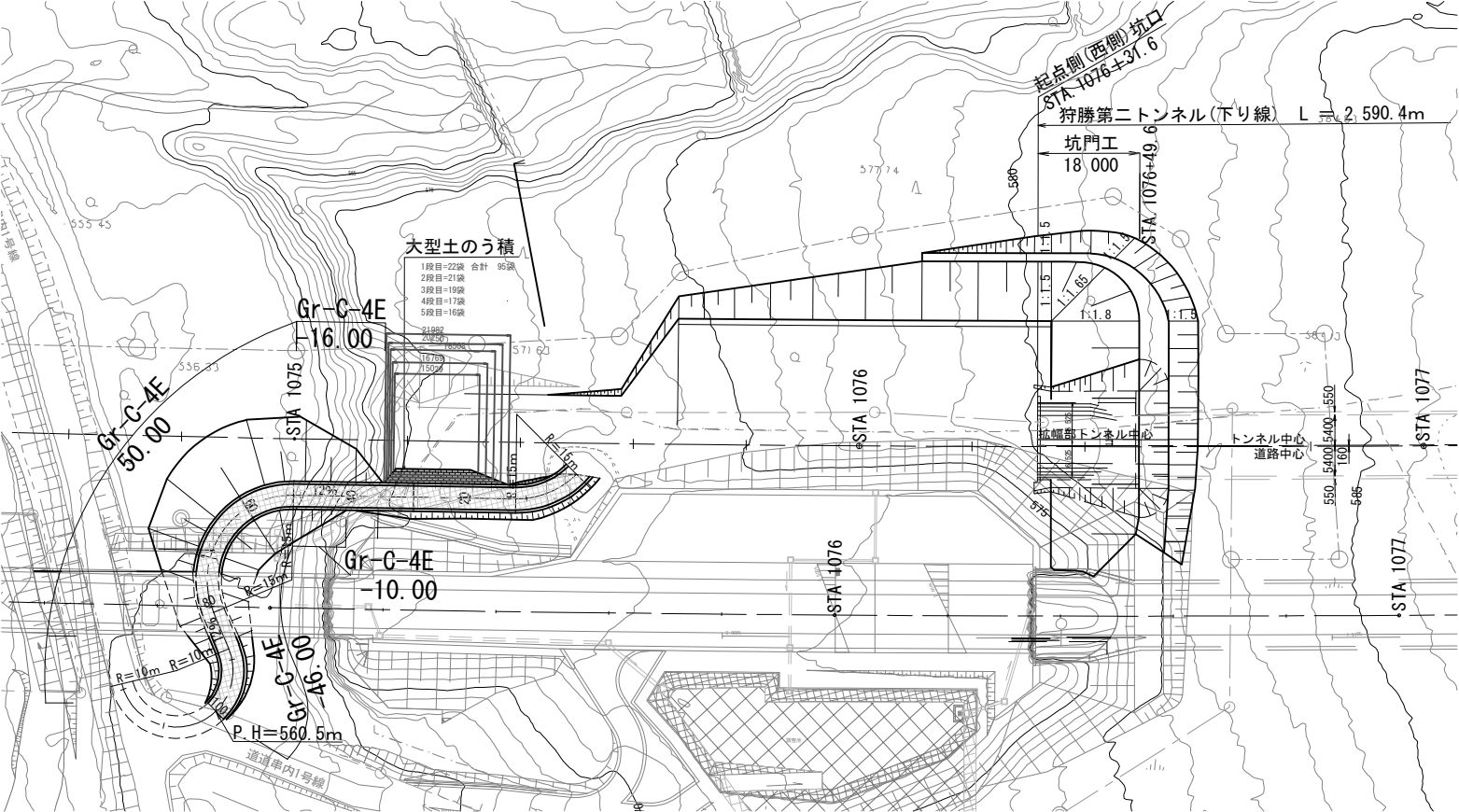
立木伐採工一般図

S=1:2,500

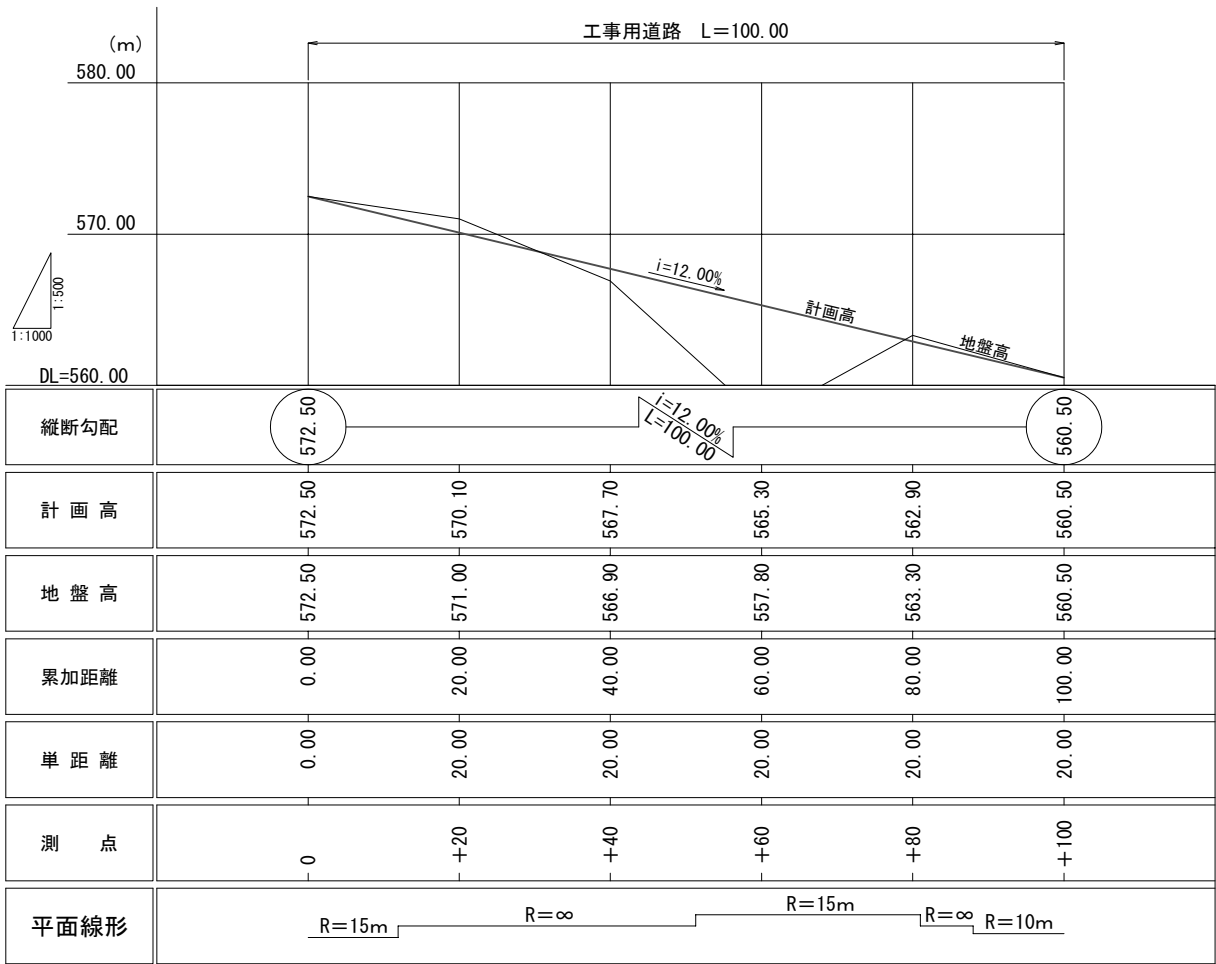


坑口工事用道路一般図

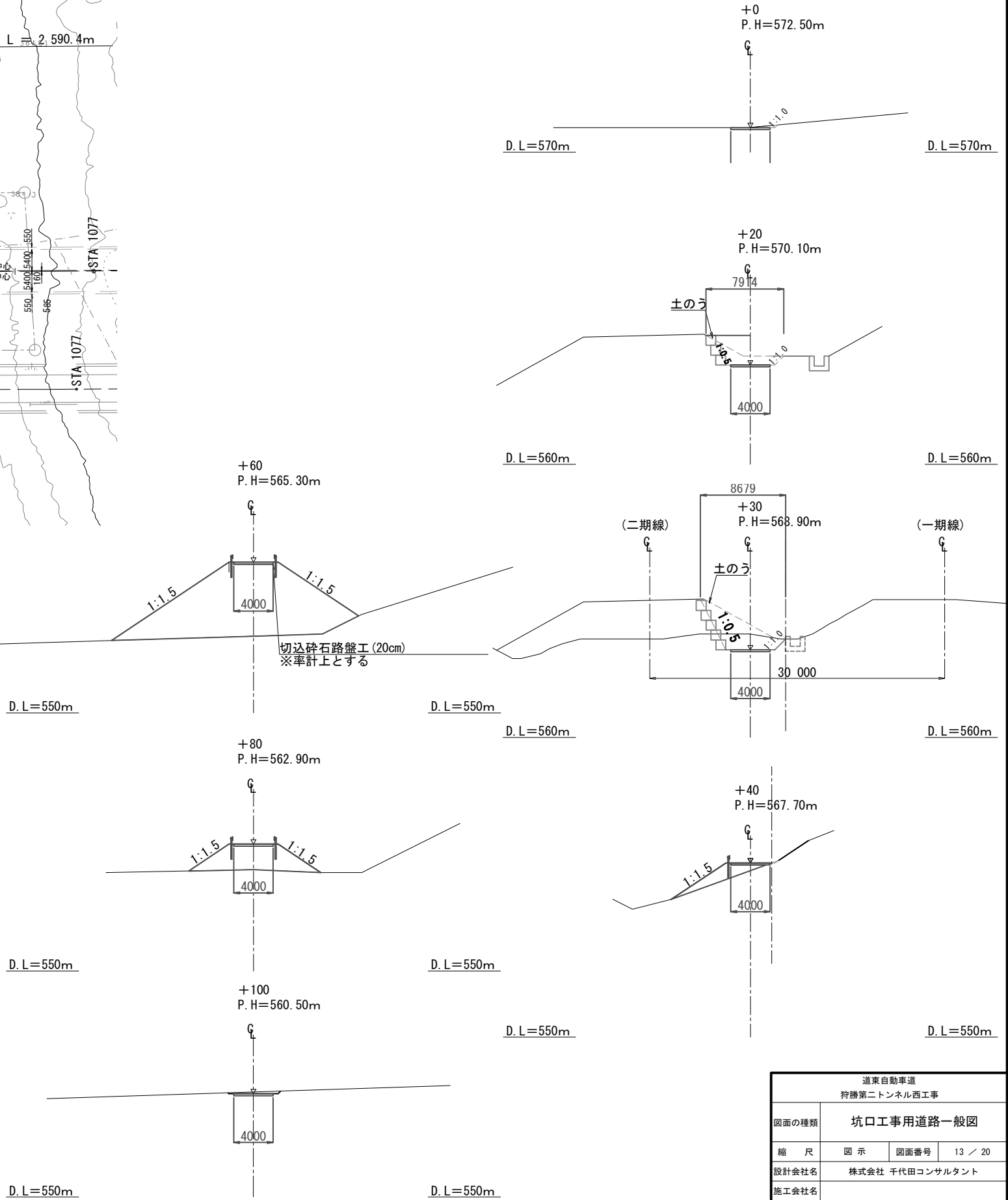
平面図 S=1:1250



縦断図 V=1:500
H=1:1000

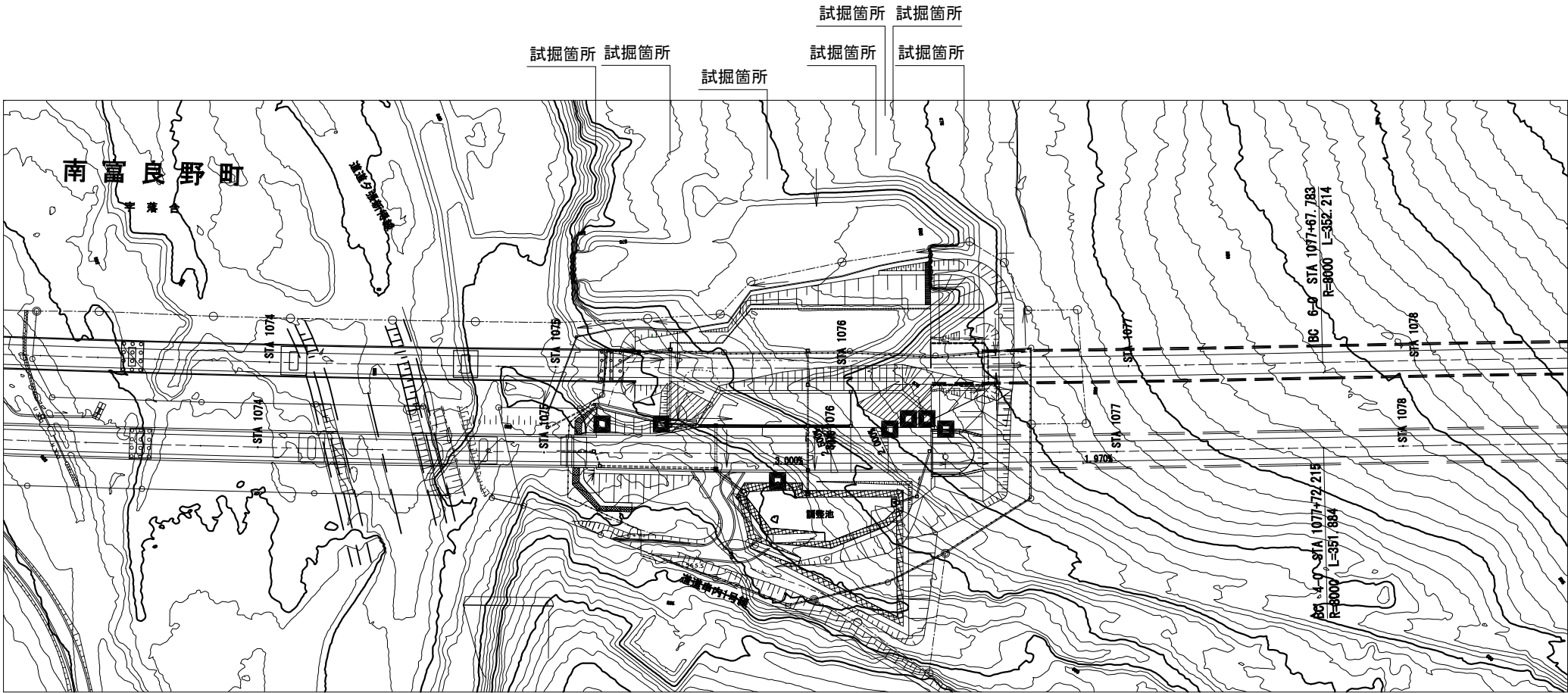


工事用道路横断図 S=1:500(※終点より)

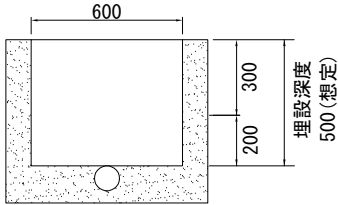


道東自動車道 狩勝第二トンネル西工事			
図面の種類	坑口工事用道路一般図		
縮尺	図示	図面番号	13 / 20
設計会社名	株式会社 千代田コンサルタント		
施工会社名			
事務所名	東日本高速道路株式会社 北海道支社 帯広工事事務所		

平面図 S=1:2000



試掘工A 標準断面図 S=1:30

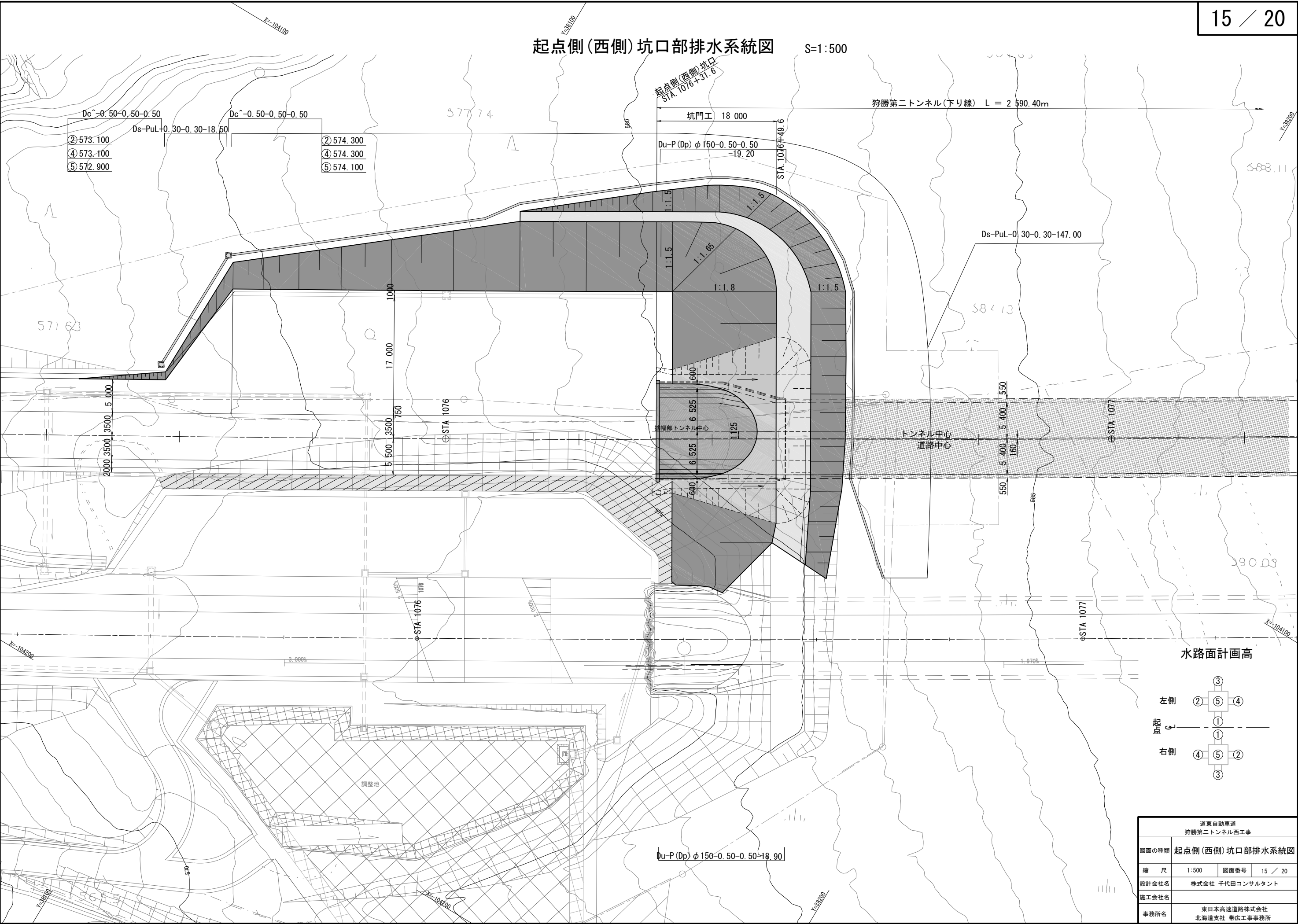


試掘工A材料表		1箇所当り
項目	単位	数量
試掘工	m ³	0.09
土のう	袋	7.0

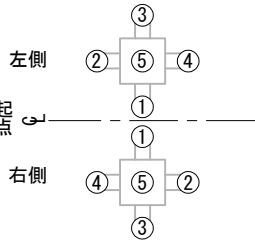
道東自動車道 狩勝第二トンネル西工事			
図面の種類	試掘工一般図		
縮 尺	図 示	図面番号	14 / 20
設計会社名	日本工営株式会社		
施工会社名			
事務所名	東日本高速道路株式会社 北海道支社 帯広工事事務所		

起点側(西側)坑口部排水系統図

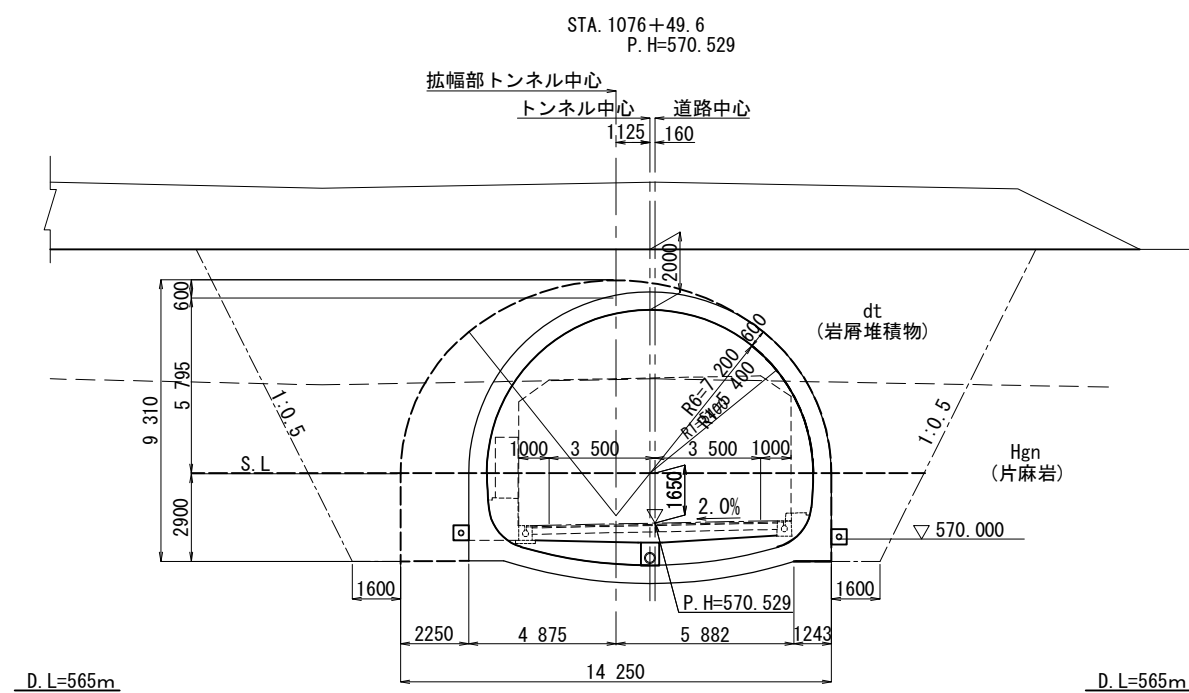
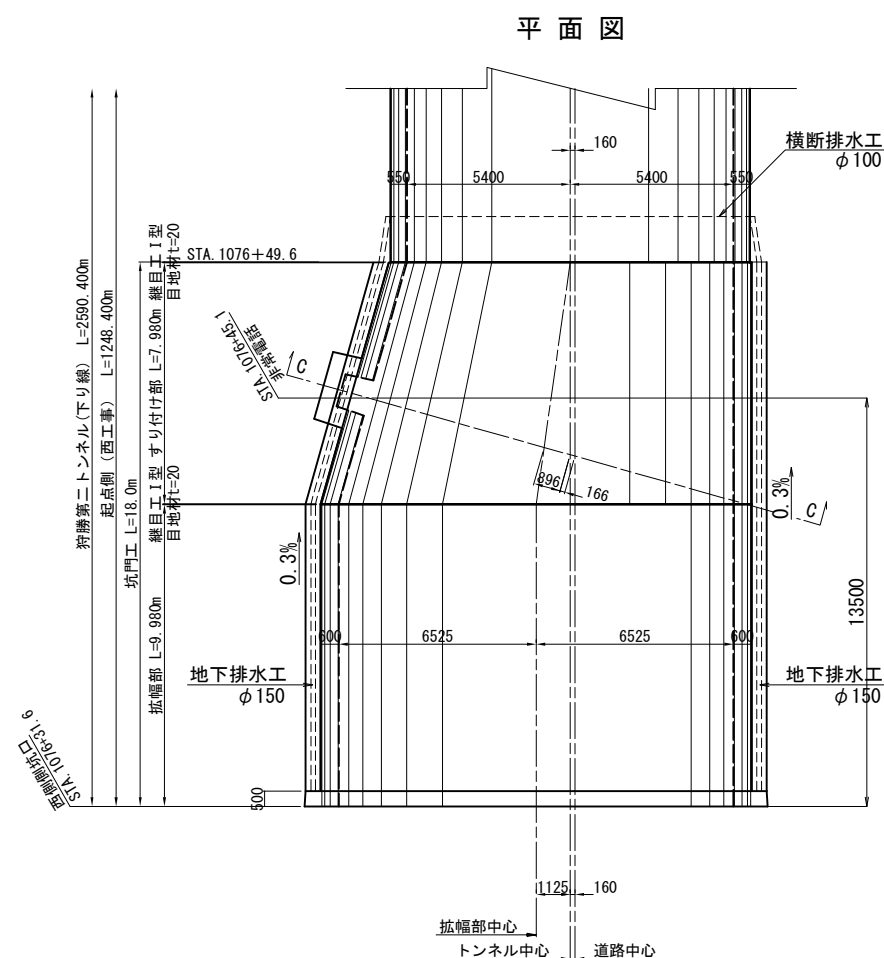
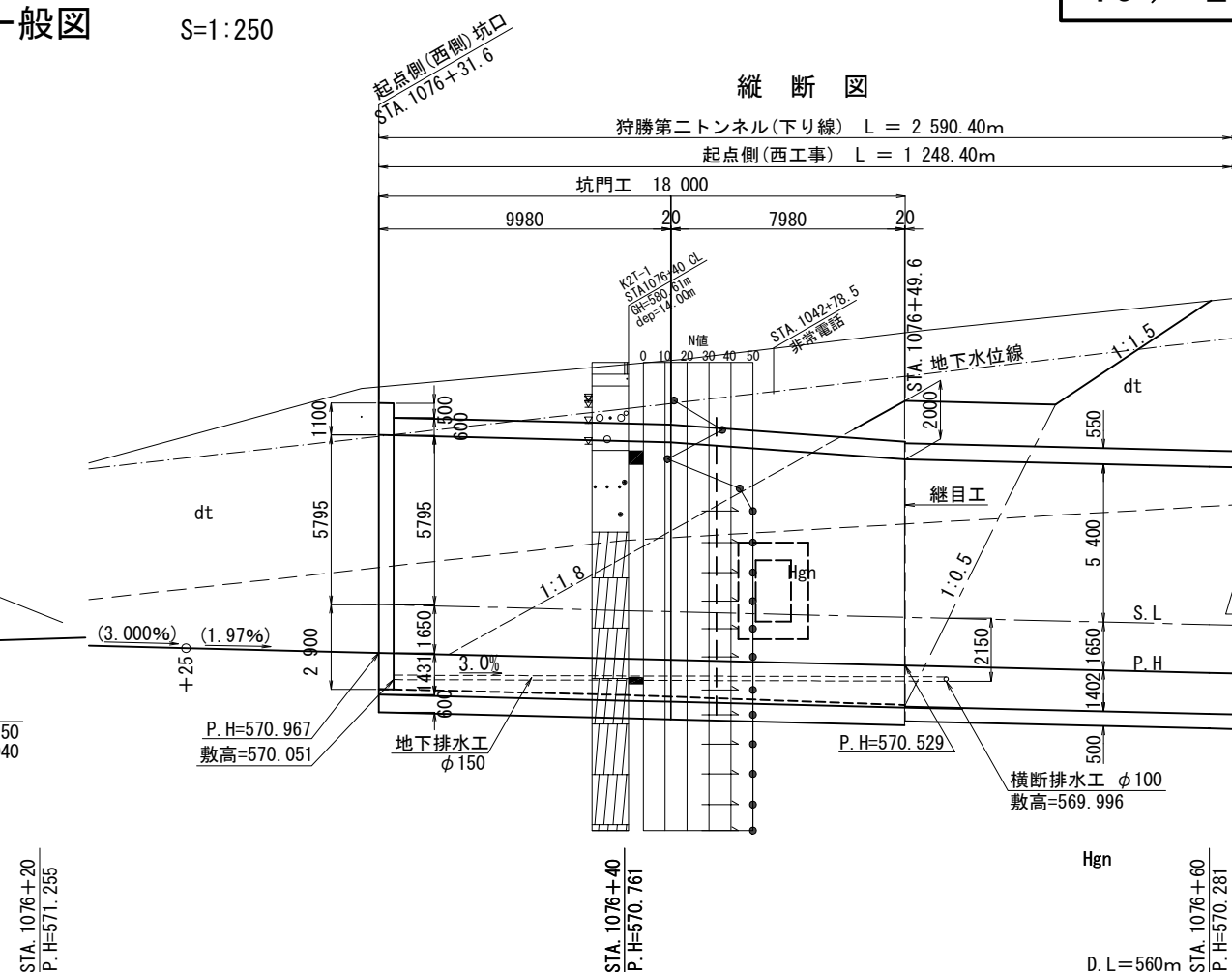
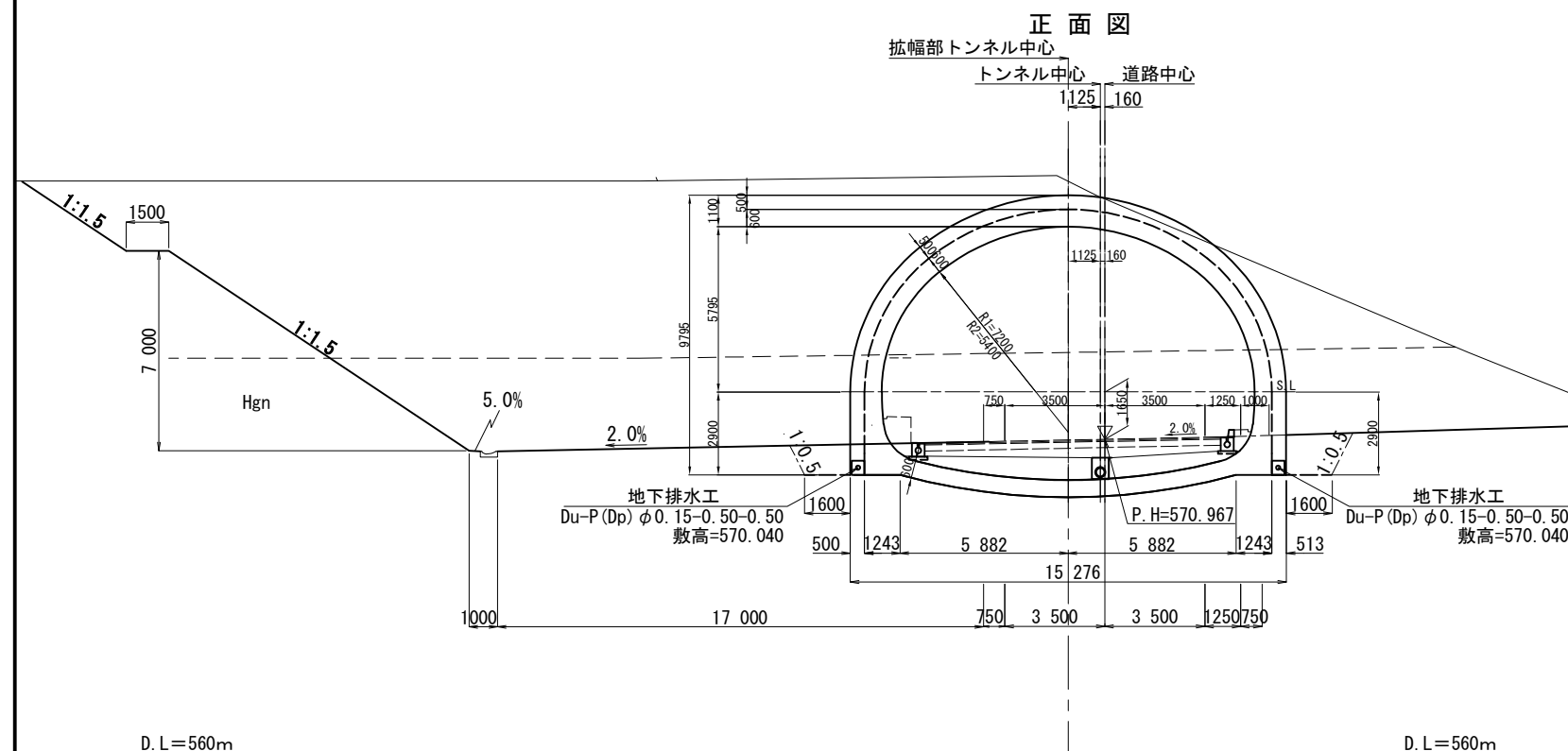
S=1:500



水路面計画高

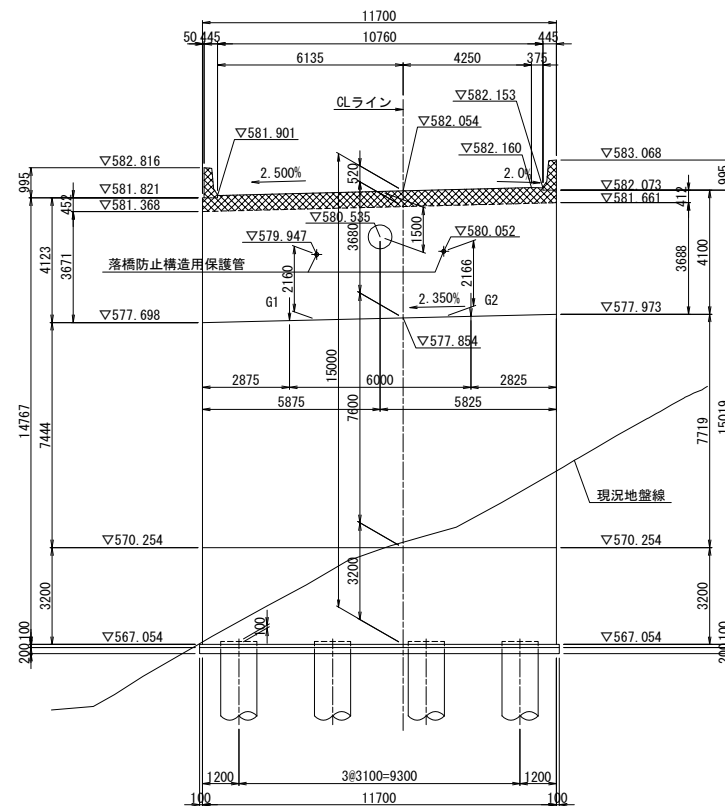


道東自動車道 狩勝第二トンネル西工事			
図面の種類	起点側(西側)坑口部排水系統図		
縮 尺	1:500	図面番号	15 / 20
設計会社名	株式会社 千代田コンサルタント		
施工会社名			
事務所名	東日本高速道路株式会社 北海道支社 帯広工事事務所		

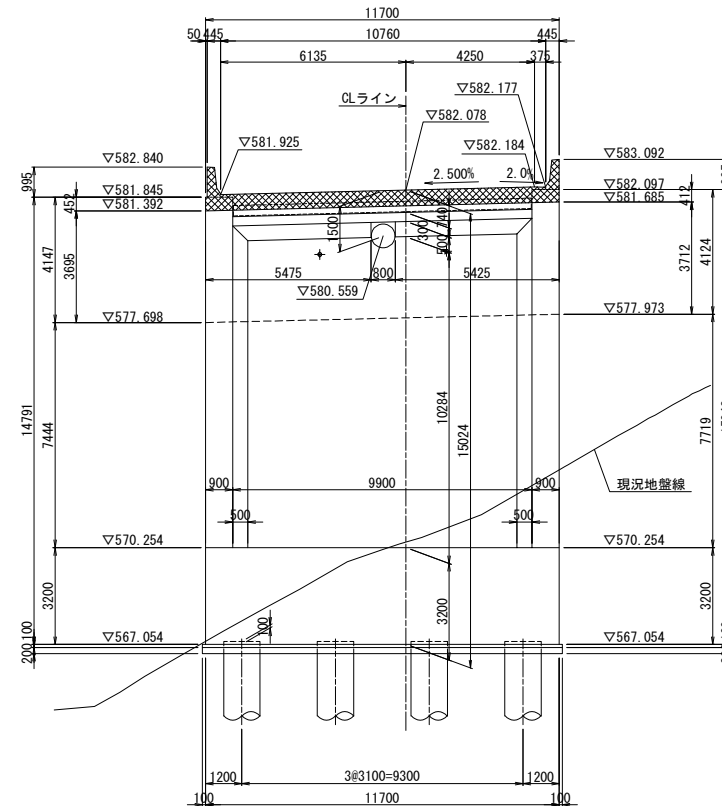


<p style="text-align: center;">道東自動車道 狩勝第二トンネル西工事</p>			
図面の種類	起点側(西側)排水工一般図		
縮 尺	1:250	図面番号	16 / 20
設計会社名	株式会社 千代田コンサルタント		
施工会社名			
事務所名	<p style="text-align: center;">東日本高速道路株式会社 北海道支社 帯広工事事務所</p>		

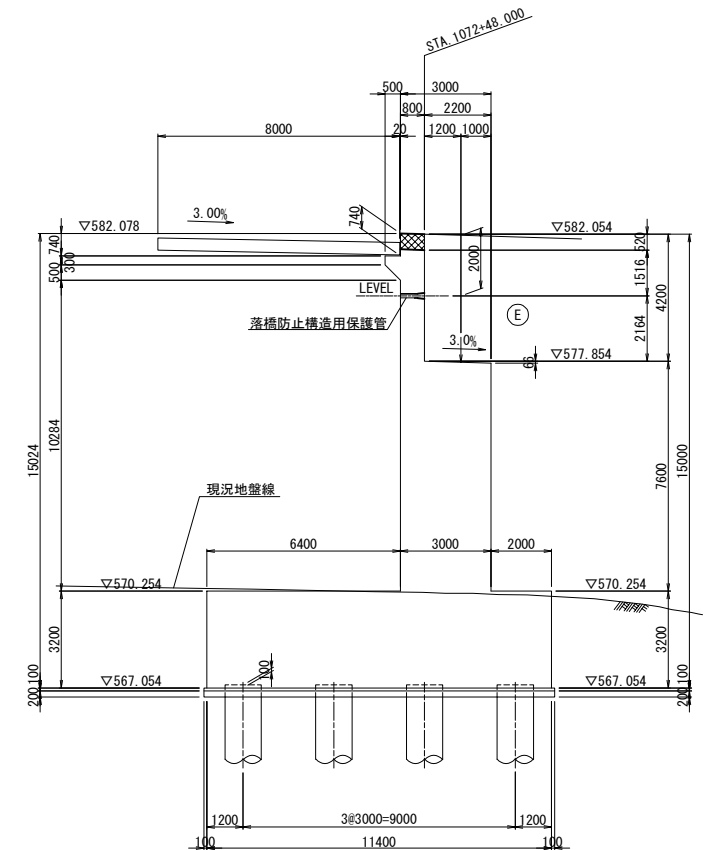
正面図(1-1)



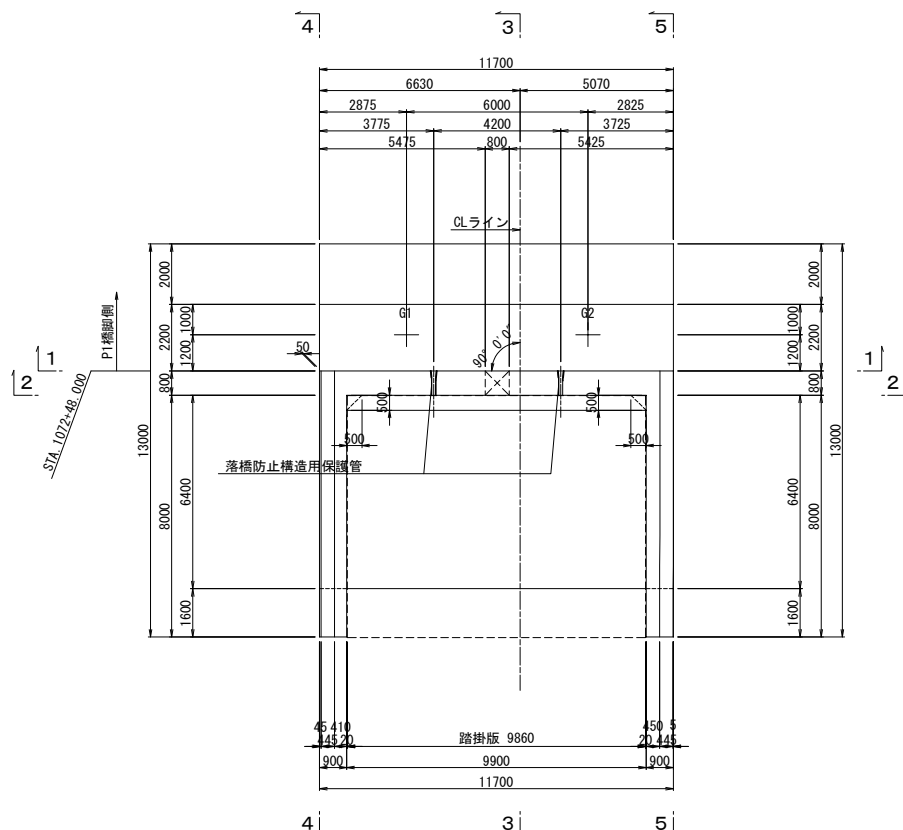
背面図(2-2)



断面図(3-3)

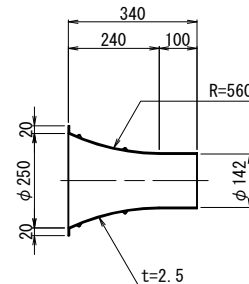


平面图

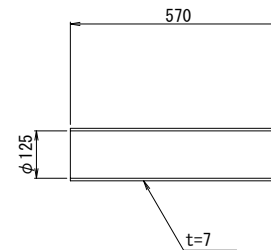


落橋防止構造用保護管詳細図

偏向ダクト管
(ポリエチレン)




シース管
(硬質塩化ビニル管VP125)



落橋防止構造用保護管 材料表

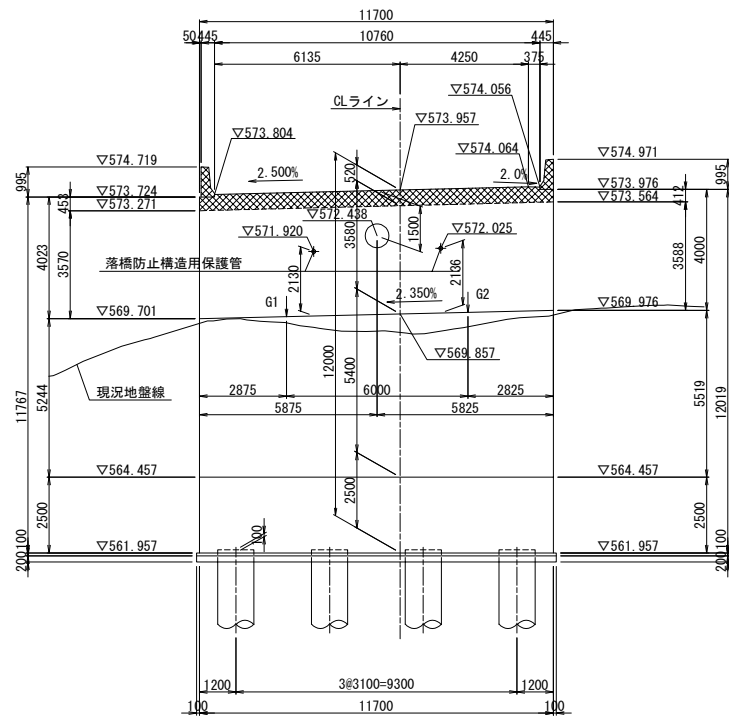
項 目	規格・寸法	単 位	数 量	備 考
偏向ダクト管	ポリエチレン	個	2	
シース管	硬質塩化ビニル管VP125	m	1.14	

2箇所当り

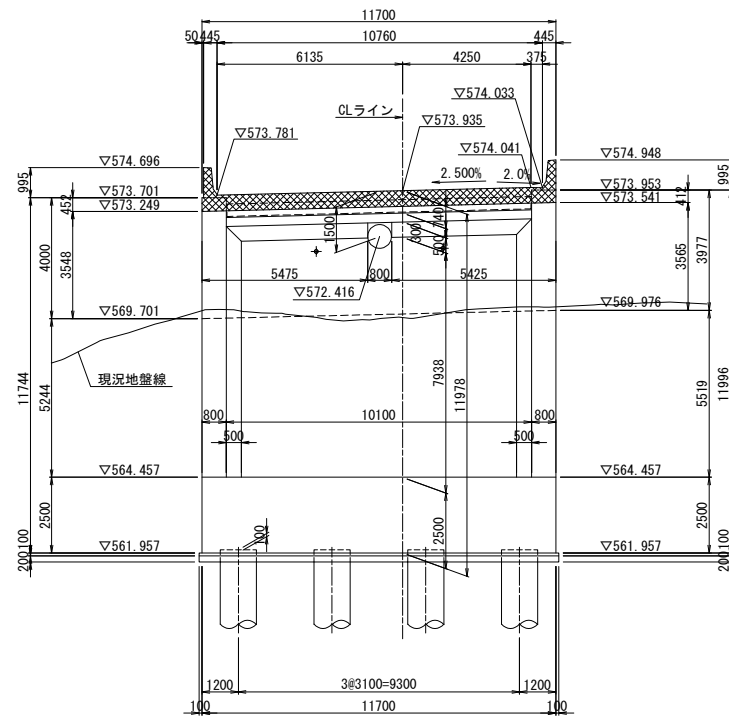
注):  は上部工施工範囲を表す。

道東自動車道 狩勝第二トンネル西工事			
図面の種類	車内橋（下り線） A1橋台構造一般図		
縮 尺	1:250	図面番号	17 / 20
設計会社名	株式会社 日本構造橋梁研究所		
施工会社名			
事務所名	東日本高速道路株式会社 北海道支社 帯広工事事務所		

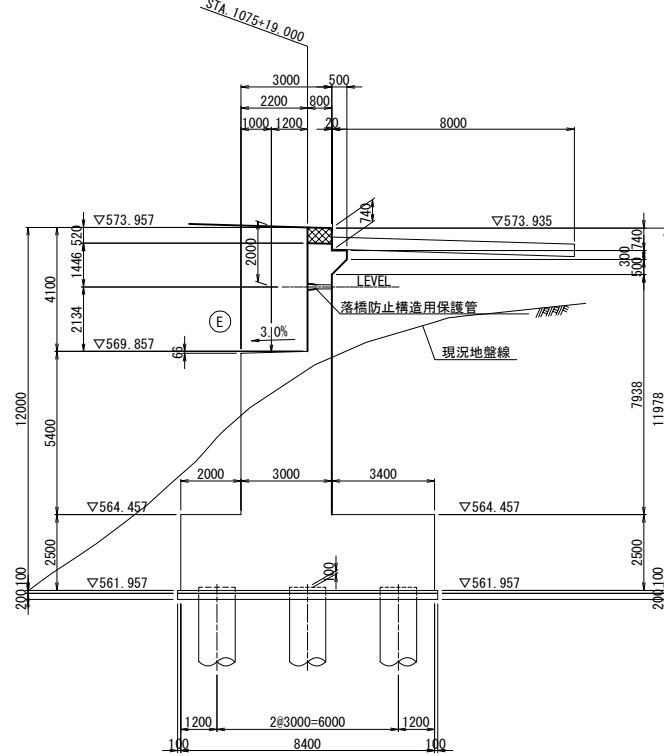
正面図(1-1)



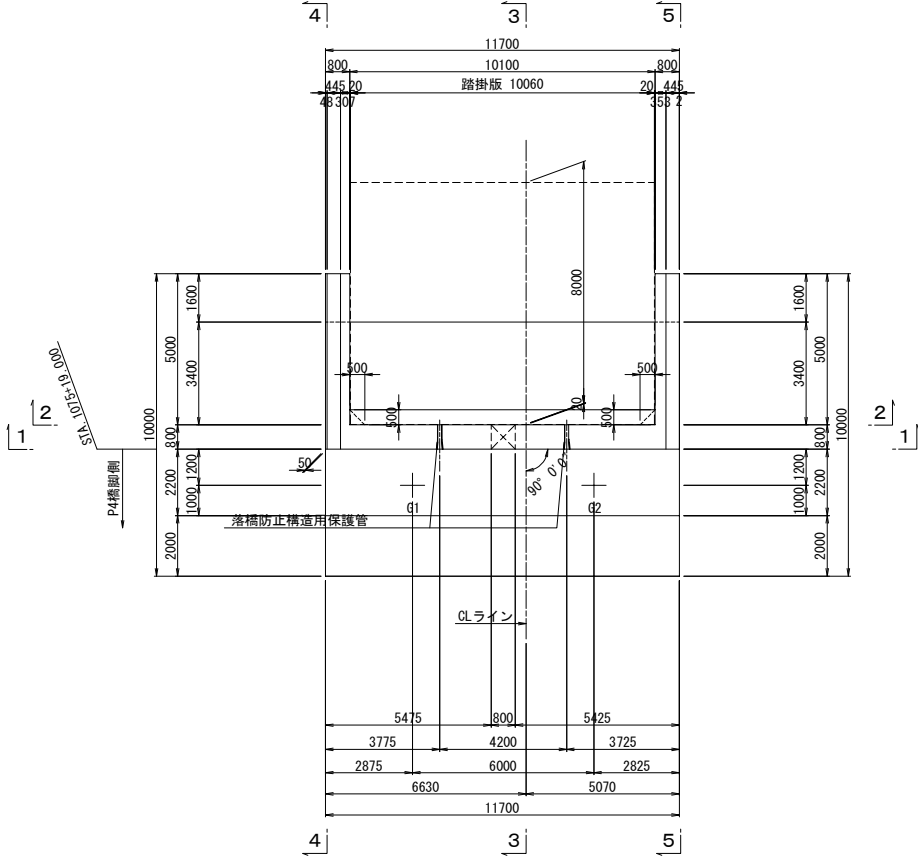
背面図(2-2)



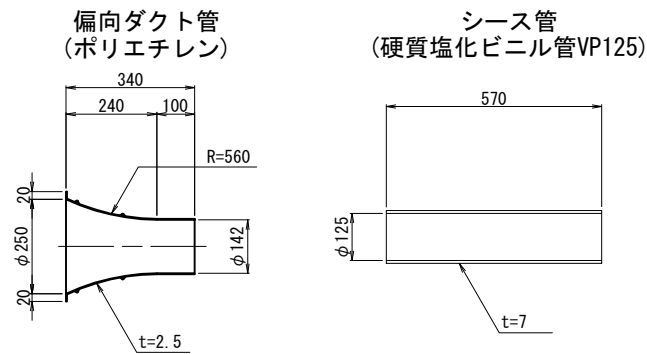
断面図(3-3)



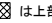
平面図



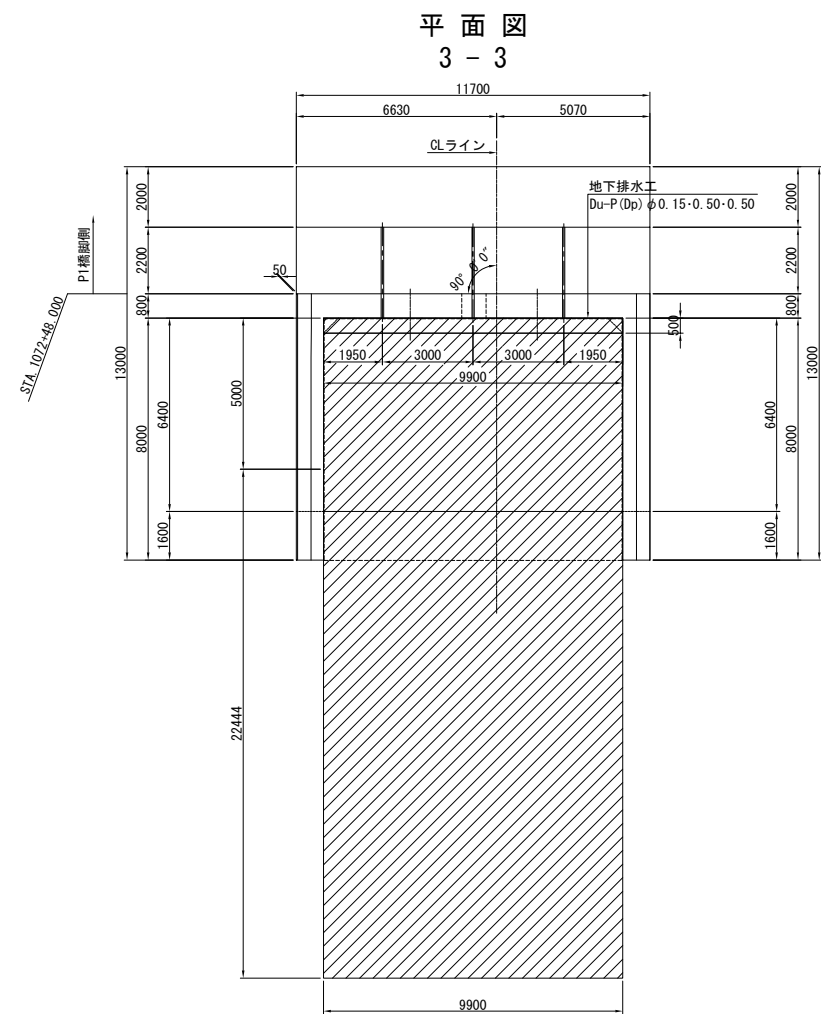
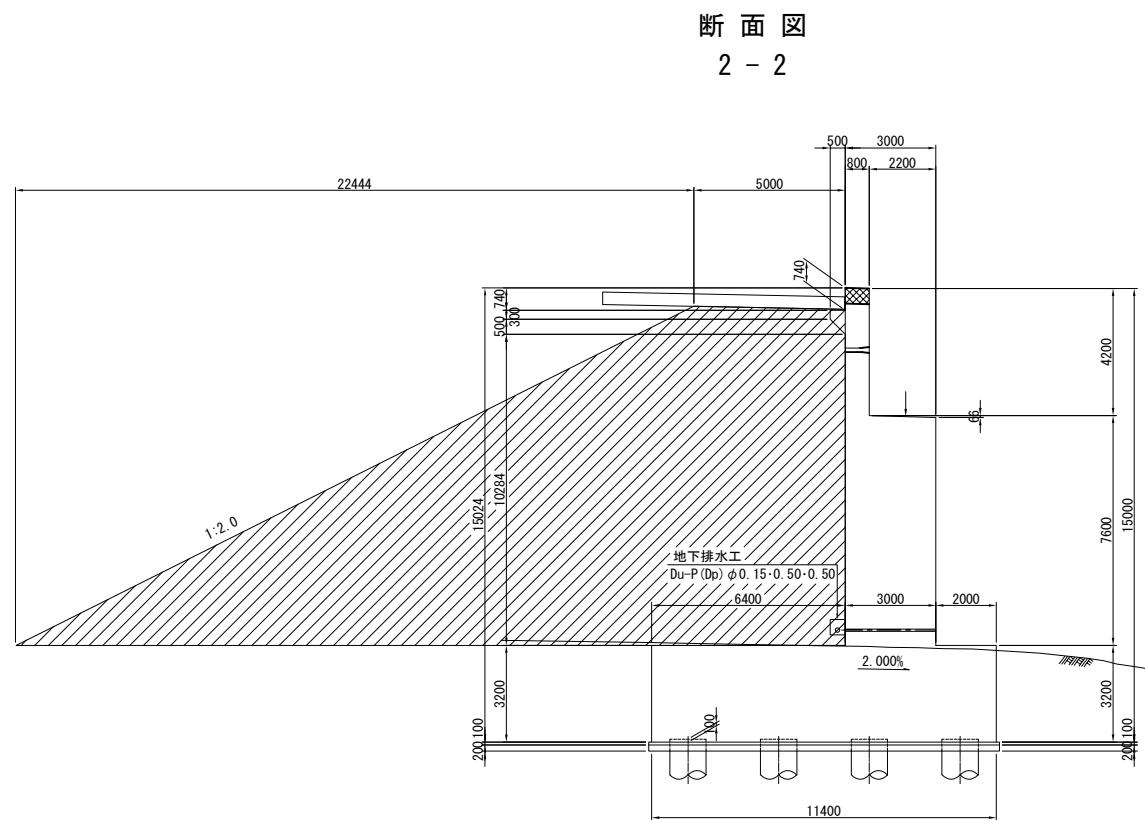
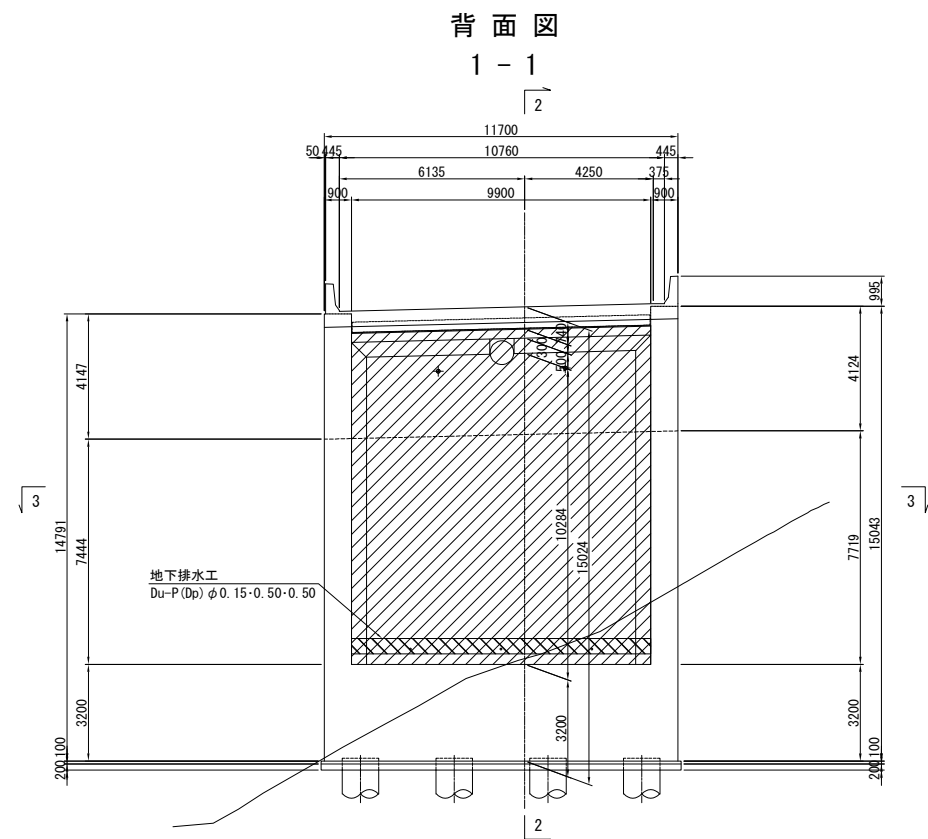
落橋防止構造用保護管詳細図



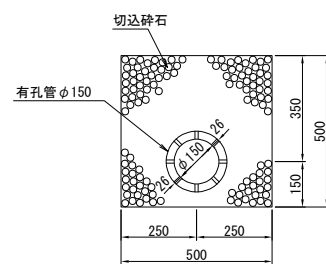
落橋防止構造用保護管 材料表					2箇所当り
項目	規格・寸法	単位	数量	備考	
偏向ダクト管	ポリエチレン	個	2		
シース管	硬質塩化ビニル管VP125	m	1.14		

注) :  は上部工施工範囲を表す。

道東自動車道 狩勝第二トンネル西工事			
図面の種類	串内橋(下り線) A2橋台構造一般図		
	縮 尺	1:250	図面番号 18 / 20
設計会社名	株式会社 日本構造橋梁研究所		
施工会社名			
事務所名	東日本高速道路株式会社 北海道支社 帯広工事事務所		



地下排水工詳細図 S=1/25

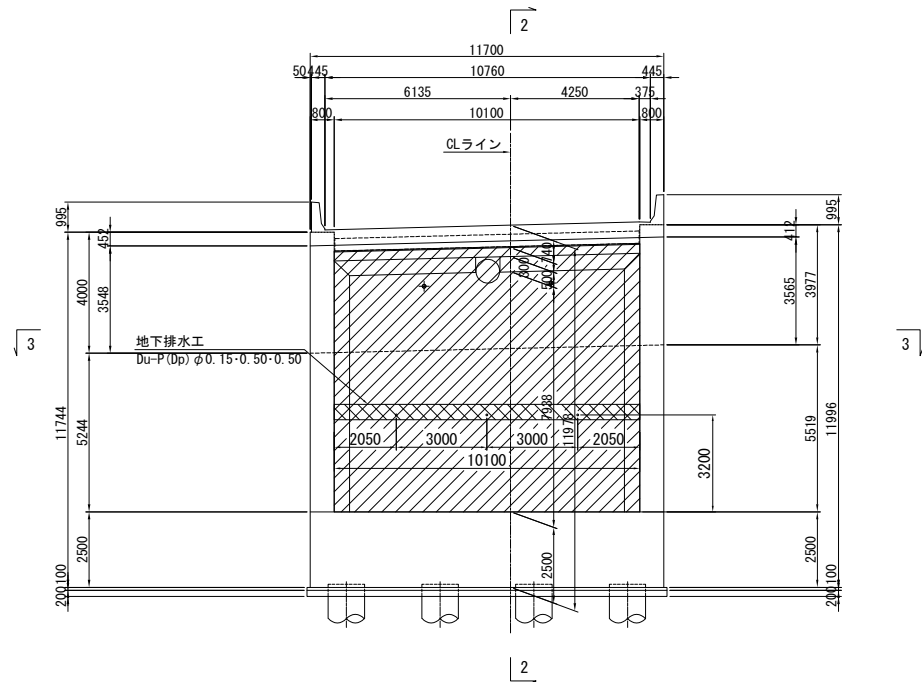


地下排水工

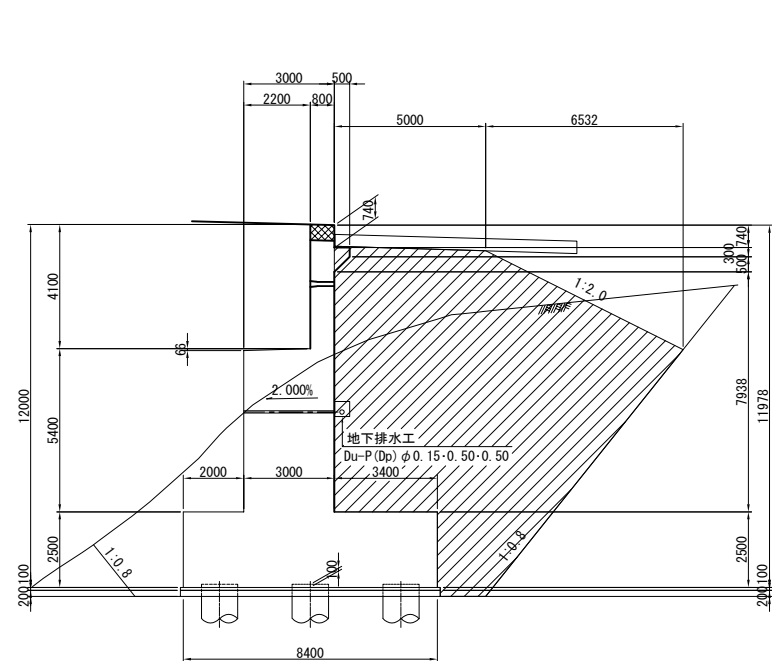
項目	規格	単位	数量	備考
地下排水工	Du-P(Dp) φ0.15-0.50-0.50	m	9.9	

道東自動車道 狩勝第二トンネル西工事				
図面の種類	串内橋(下り線) A1橋台裏込め工図			
	縮尺	図示	図面番号	19 / 20
設計会社名	株式会社 日本構造橋梁研究所			
施工会社名				
事務所名	東日本高速道路株式会社 北海道支社 帯広工事事務所			

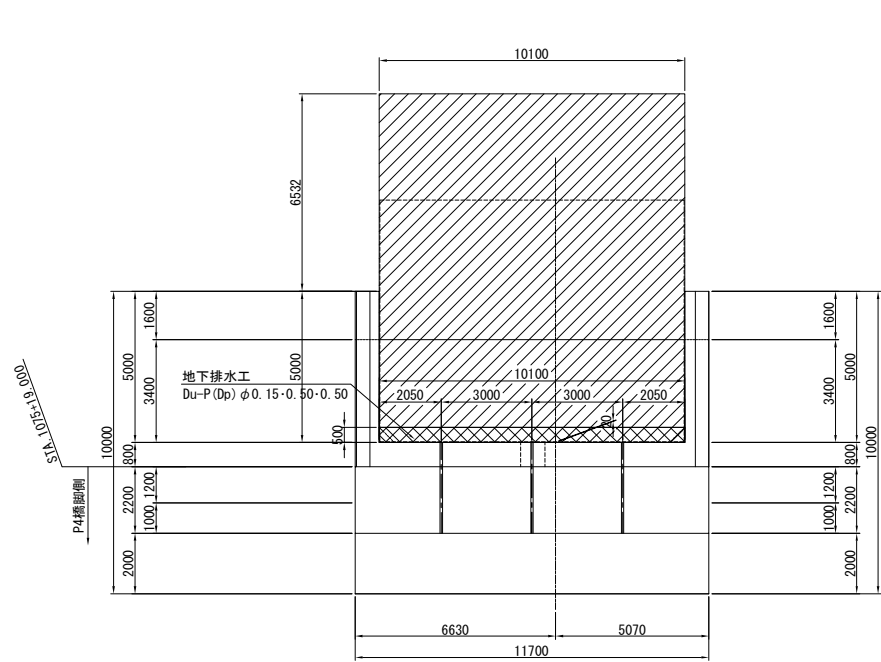
背面図
1 - 1



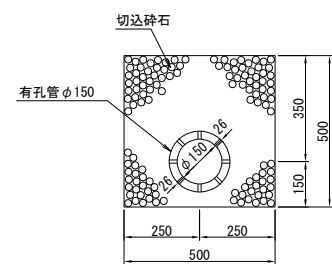
断面図
2 - 2



平面図
3 - 3



地下排水工詳細図 S=1/25



地下排水工

項目	規格	単位	数量	備考
地下排水工	Du-P(Dp) φ0.15-0.50-0.50	m	10.1	

道東自動車道 狩勝第二トンネル西工事				
図面の種類	串内橋(下り線) A2橋台裏込め工図			
	縮尺	図示	図面番号	20 / 20
設計会社名	株式会社 日本構造橋梁研究所			
施工会社名				
事務所名	東日本高速道路株式会社 北海道支社 帯広工事事務所			